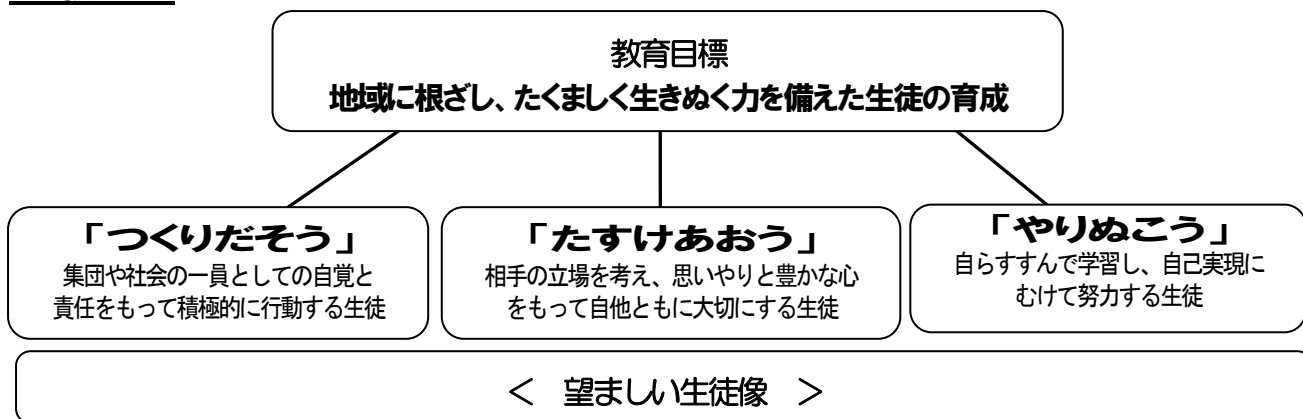


## ② 教育目標



## ③ 教育課程(年間の授業時数)

| 学年 | 国語  | 社会  | 数学  | 理科  | 音楽 | 美術 | 保体  | 技術<br>家庭 | 英語  | 道徳 | 特別<br>活動 | 総合的な学習<br>の時間 |
|----|-----|-----|-----|-----|----|----|-----|----------|-----|----|----------|---------------|
| 1年 | 140 | 105 | 140 | 105 | 45 | 45 | 105 | 70       | 140 | 35 | 35       | 50            |
| 2年 | 140 | 105 | 105 | 140 | 35 | 35 | 105 | 70       | 140 | 35 | 35       | 70            |
| 3年 | 105 | 140 | 140 | 140 | 35 | 35 | 105 | 35       | 140 | 35 | 35       | 70            |



※文部科学省が示す学習指導要領における標準授業時数に基づく

生徒会活動 ～Next Future!～

## ④ 日課表

年に1度の生徒総会

| 生徒登校  | 8:25          | 部活動最終下校時間           |
|-------|---------------|---------------------|
| SHR   | 8:30 ～ 8:35   | 4月～9月<br>⇒18:30     |
| 1時間目  | 8:40 ～ 9:30   |                     |
| 2時間目  | 9:40 ～ 10:30  |                     |
| 3時間目  | 10:40 ～ 11:30 | 10月、2月、3月<br>⇒18:00 |
| 4時間目  | 11:40 ～ 12:30 |                     |
| 昼食・休憩 | 12:30 ～ 13:15 | 11月～1月<br>⇒17:30    |
| 5時間目  | 13:20 ～ 14:10 |                     |
| 6時間目  | 14:20 ～ 15:10 |                     |
| 終礼・清掃 | 15:15 ～ 15:25 |                     |



朝のあいさつキャンペーン



## ⑤ 生徒・学級数

単位(人)

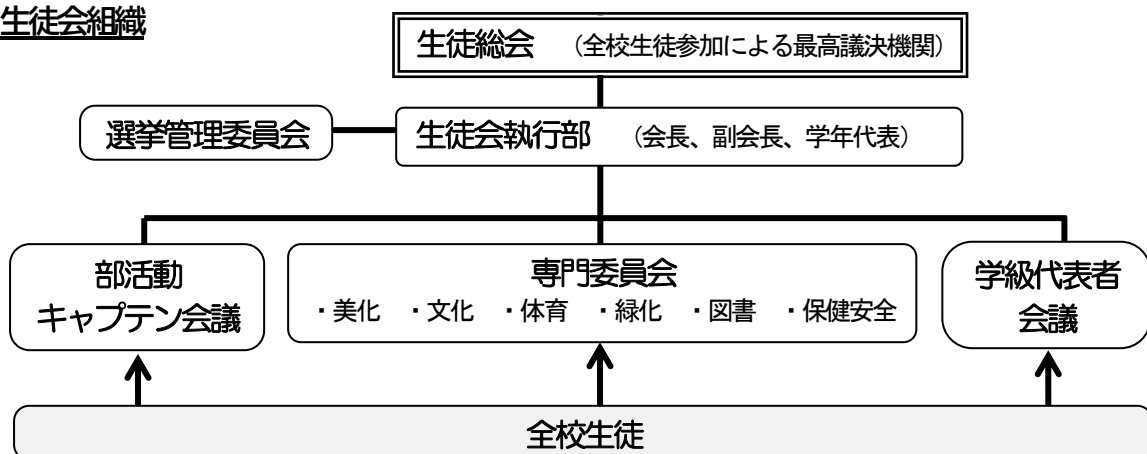
学級代表生徒による委員会活動

|     | 1年 | 2年  | 3年  | 合計  |
|-----|----|-----|-----|-----|
| 学級数 | 5  | 6   | 6   | 17  |
| 男子  | 81 | 103 | 111 | 295 |
| 女子  | 98 | 98  | 91  | 287 |

令和7年12月 現在

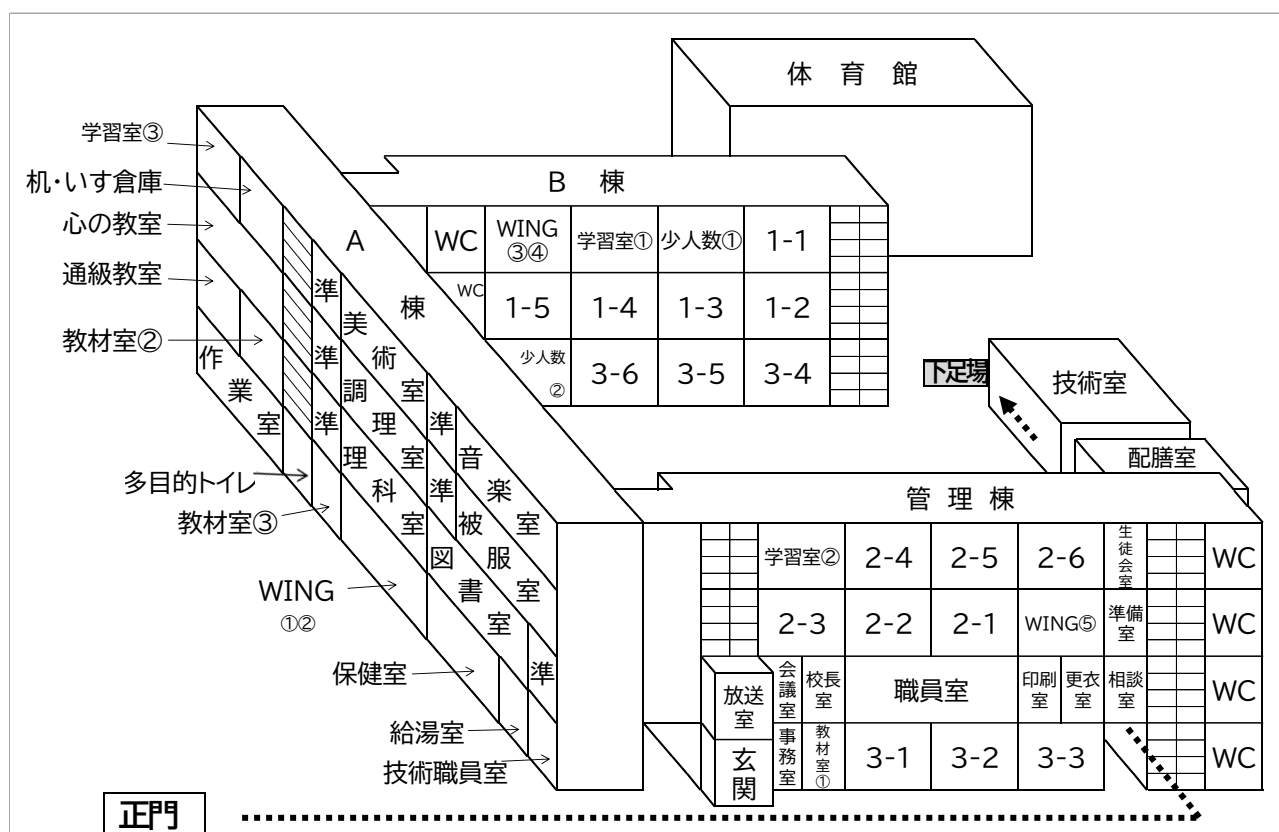


## ⑥ 生徒会組織



## ⑦ 教室配置(設備)

令和7年1月 現在



昼休みに開放！図書室



ものづくりに集中☆技術室



25m×6 コースのプール

## ⑧ 部活動

放課後や土・日曜日に顧問の先生の指導のもと、2・3年生の先輩といっしょに自主的に活動します。

|   |
|---|
| CULTURAL CLUBS <small>文化系部活動</small>            |
| ・音楽部   ・美術部   ・書道部                              |
| SPORTS CLUBS <small>運動系部活動</small>              |
| ・陸上競技部(男女)   ・軟式野球部(男)   ・卓球部(男女)   ・サッカー部(男)   |
| ・ソフトテニス部(男)   ・剣道部(男女)   ・ダンス部(女)   ・ソフトボール部(女) |
| ・硬式テニス部(女)   ・バスケットボール部(男女)   ・バレーボール部(女)       |



堺ドリームクラブ事業として、平井中学校に希望する部活動がない場合、水泳、柔道、ハンドボールなど種目別拠点校(堺市内の他の中学校)での入部ができます。年度によっては、希望種目がない場合があります。入学後、担任の先生にご相談ください。



男子バスケットボール部



剣道部



サッカー部



音楽部



卓球部



男子ソフトテニス部

### <入部までの流れ>

4月上旬 **新入生 部活動紹介**



中旬 **仮入部期間(約1週間)**

- ・さまざまな部活動に体験参加をして、入部したい部活動を決めます。
- ・体験参加の活動時間は平日の午後5時までです。



**正式入部**

- ・活動時間が午後6時30分までになります。4月から9月までの間のみ



5月初旬 **部活動懇談会**

- ・各顧問より、保護者の方に各部活動の年間活動計画や活動内容の詳細について説明を行います。

各部種代表者による新入生への活動紹介



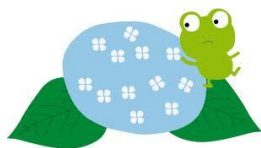


## ⑨年間行事

- ・入学式 ・始業式
- ・対面式
- ・部活動紹介
- ・3年全国学力 学習状況調査
- ・平井中フォーラム  
(授業参観・PTA総会等)



- ・検診  
(内科、歯科、耳鼻科、眼科等)
- ・学校生活アンケート
- ・中間テスト



- ・3年修学旅行 ・2年宿泊学習
- ・1年校外学習
- ・オープンスクール
- ・生徒総会
- ・水泳授業 ・期末テスト



- ・1年ネットいじめ防止教室
- ・期末懇談会
- ・終業式

4

5

6

7

8

9

10

11

12

1

2

3

- ・始業式
- ・3年学力診断テスト

- ・後期生徒会役員選挙
- ・中間テスト
- ・体育大会
- ・オープンスクール



- ・文化活動発表会  
(コーラス・コンクール)
- ・3年学力診断テスト
- ・3年進路懇談

- ・期末テスト ・2年職業学習
- ・1、2年クラスマッチ
- ・期末懇談 ・終業式



- ・始業式 ・3年学力診断テスト
- ・3年卒業テスト
- ・1、2年百人一首大会



- ・私立高校入試
- ・公立高校 特別選抜
- ・1、2 年学年末テスト

- ・卒業証書授与式
- ・公立高校 一般選抜
- ・前期生徒会役員選挙 ・修了式

## 2. 中学校の生活について

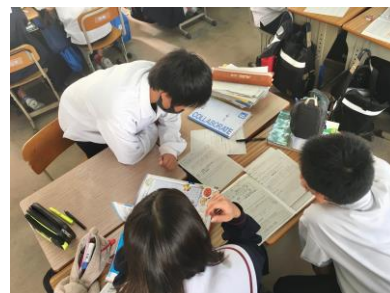
### ① 安全登校・下校について

- ・交通ルールを守ること。
- ・学校近辺では、白いラインから大きく外れることのないように、学校側のグリーン・フェンスに沿って通行しましょう。
- ・午前8時30分までに教室に入ること。



### ② 学習について

- ・教科ごとに先生がかわる教科担任制です。
- ・学級活動は、学級担任の先生が指導します。困ったことがあれば、担任の先生だけでなく学年担当の先生に相談することができます。
- ・楽しく勉強して学力をつけるためには、日々の努力が必要です。  
着席チャイムを心がけ、毎時間の授業に集中して取り組みましょう。
- ・「学力向上のてびき」を参考に、家庭で毎日、時間を決めて学習をする習慣を身につけましょう。
- ・勉強と部活動を両立できるよう努力しましょう。



### ③ 昼食について

- ・全員給食になります。三角巾とエプロン、マスクの準備をお願いします。
- ・給食が無い日は、お弁当などのご準備をお願いします。
- ・アレルギーなどで心配がある方は、学校もしくは堺市教育委員会学校給食課までお問合せ下さい。

堺市 HP の中学校給食のページでは、毎月の懇談表やご利用案内を見ることができます。

また、給食予約システムにアクセスすることができます。      \*堺市 HP 中学校給食のページ→



#### <中学校給食についてのお問い合わせ先>



○献立など給食の内容について

堺市教育委員会 学校給食課 (072) 228-7489

