

# 理科 ドリルノパーク

2年(地学)

基礎編 全37問

## 第1問

次の圧力を求める式の空欄にあてはまる言葉として,正しいものを1つ  
選びなさい。

$$\text{圧力 [Pa]} = \frac{\text{( ) [N]}}{\text{力がはたらく面積 [m}^2\text{]}}$$

面を水平におす力

面を垂直におす力

面を斜めにおす力

## 第1問

次の圧力を求める式の空欄にあてはまる言葉として,正しいものを1つ選びなさい。

$$\text{圧力 [Pa]} = \frac{\text{( ) [N]}}{\text{力がはたらく面積 [m}^2\text{]}}$$

面を水平におす力

面を垂直におす力

面を斜めにおす力

答え 面を垂直におす力

## 第2問

大気の重さによって生じる圧力を何といいますか。正しいものを1つ選びなさい。

質 量

重 力

大気圧(気 圧)

## 第2問

大気の重さによって生じる圧力を何といいますか。正しいものを1つ選びなさい。

質 量

重 力

大気圧(気 圧)

答え 大気圧(気圧)

### 第3問

大気圧の単位とその記号の組み合わせとして、正しいものを1つ選びなさい。

キロパスカル(記号kPa)

ヘクトパスカル(記号kPa)

キロパスカル(記号hPa)

ヘクトパスカル(記号hPa)

### 第3問

大気圧の単位とその記号の組み合わせとして、正しいものを1つ選びなさい。

キロパスカル(記号kPa)

ヘクトパスカル(記号kPa)

キロパスカル(記号hPa)

ヘクトパスカル(記号hPa)

答え ヘクトパスカル(記号hPa)

#### 第4問

机の上に、底面積が $0.01\text{ m}^2$ で質量が $200\text{g}$ の物体を置きました。このとき、机がこの物体から受ける圧力の大きさは何Paですか。正しいものを一つ選びなさい。ただし、 $100\text{g}$ の物体にはたらく重力の大きさを $1\text{N}$ とします。

2Pa

8Pa

200Pa

800Pa

#### 第4問

机の上に、底面積が $0.01\text{ m}^2$ で質量が $200\text{g}$ の物体を置きました。このとき、机がこの物体から受ける圧力の大きさは何Paですか。正しいものを一つ選びなさい。ただし、 $100\text{g}$ の物体にはたらく重力の大きさを $1\text{N}$ とします。

2Pa

8Pa

200Pa

800Pa

答え 200Pa

## 第5問

気象観測において測定する、単位%で表される空気の湿り具合を何といいますか。正しいものを1つ選びなさい。

温 度

飽和水蒸気量

湿 度

## 第5問

気象観測において測定する、単位%で表される空気の湿り具合を何といいますか。正しいものを1つ選びなさい。

温 度

飽和水蒸気量

湿 度

答え 湿 度

## 第6問

天気は質量によって決まります。雨や雪が降っていない状態で、雲量が5のときの天気は何ですか。正しいものを1つ選びなさい。

くもり

快晴

晴れ

## 第6問

天気は質量によって決まります。雨や雪が降っていない状態で、雲量が5のときの天気は何ですか。正しいものを1つ選びなさい。

くもり

快晴

晴れ

答え 晴れ

第7問

天気記号☉で表される天気は何ですか。正しいものを1つ選びなさい。

くもり

快晴

晴れ

## 第7問

天気記号☉で表される天気は何ですか。正しいものを1つ選びなさい。

くもり

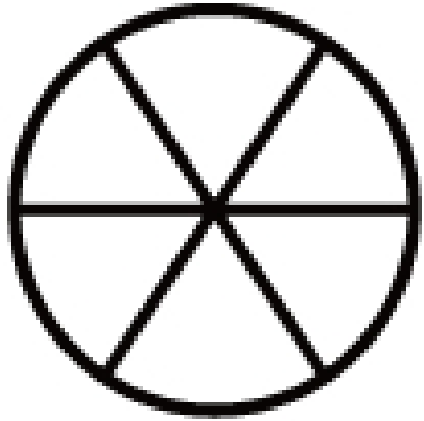
快晴

晴れ

答え くもり

第8問

次の天気記号で表される天気は何ですか。正しいものを1つ選びなさい。



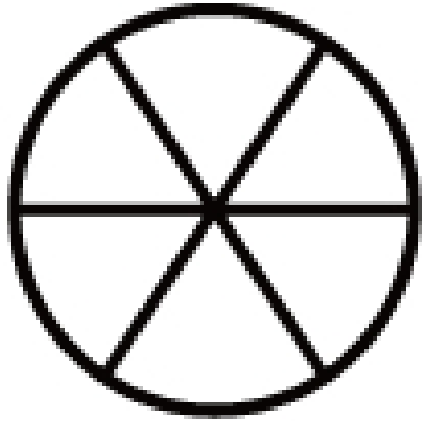
晴れ

雨

雪

第8問

次の天気記号で表される天気は何ですか。正しいものを1つ選びなさい。



晴れ

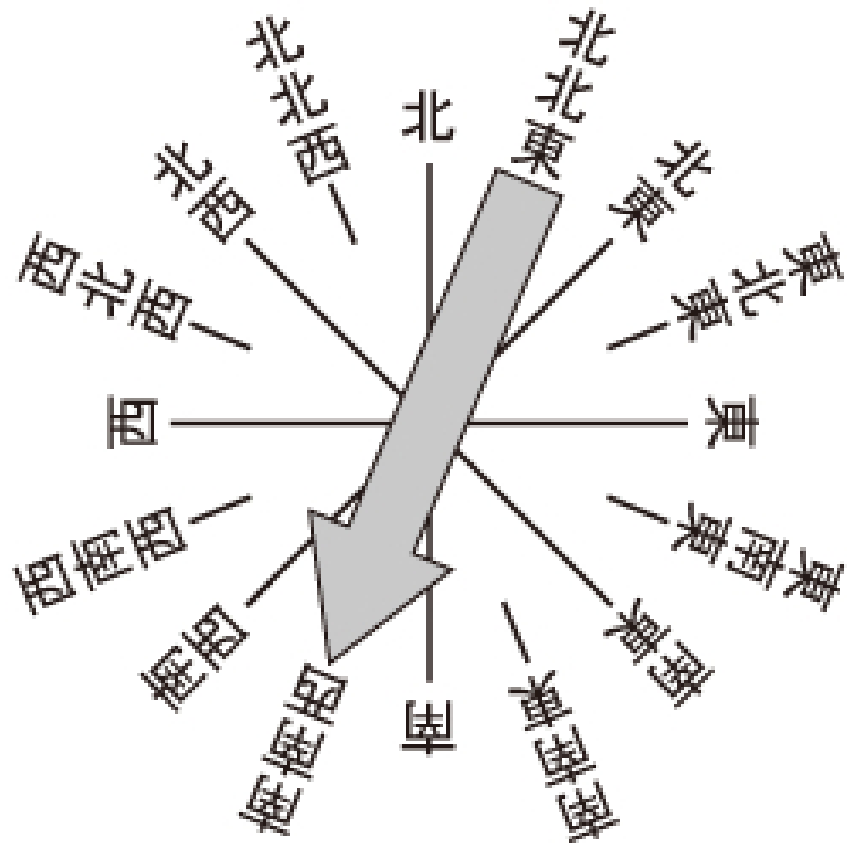
雨

雪

答え 雪

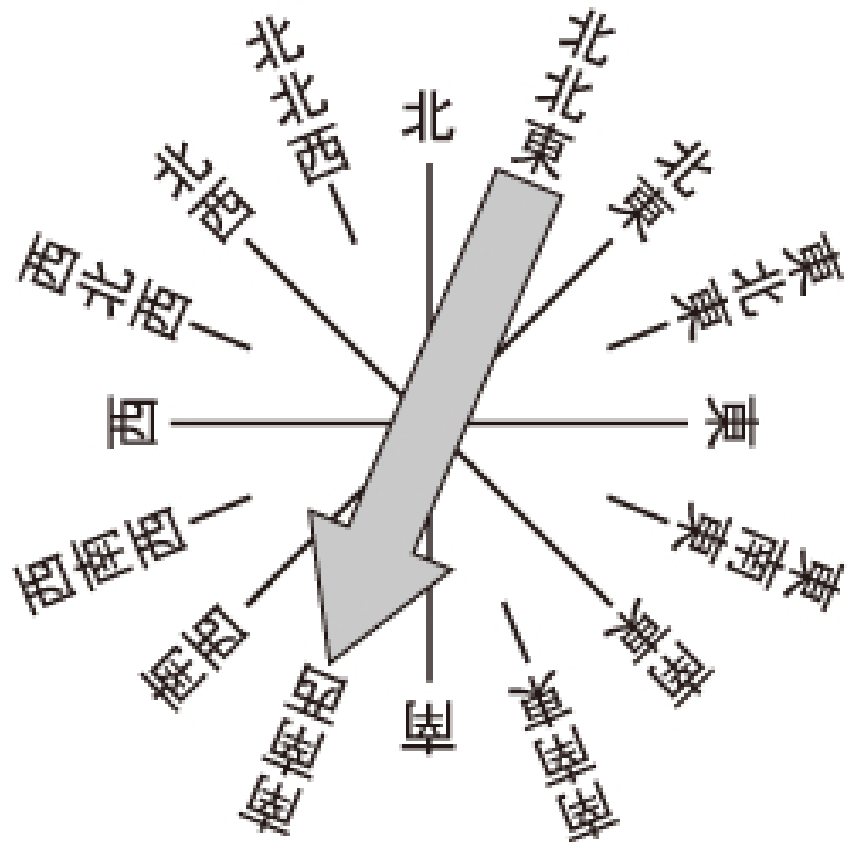
# 第9問

図の向きに風が吹いているときの風向を漢字で答えなさい。



## 第9問

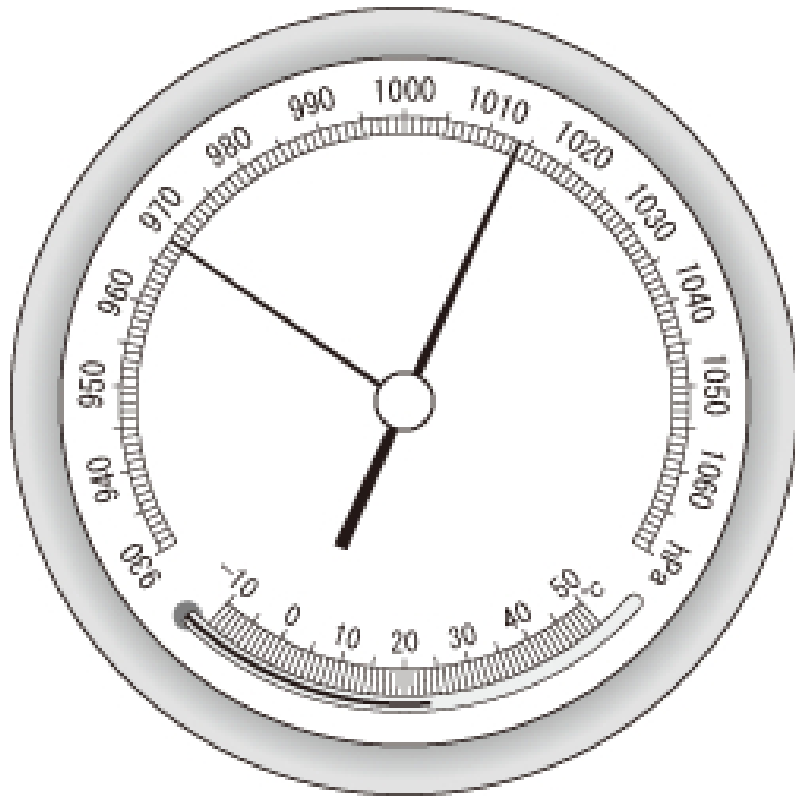
図の向きに風が吹いているときの風向を漢字で答えなさい。



答え 北北東

## 第10問

気象観測において、気圧測定に用いる図のような機器の名称を何と  
いいますか。正しいものを1つ選びなさい。



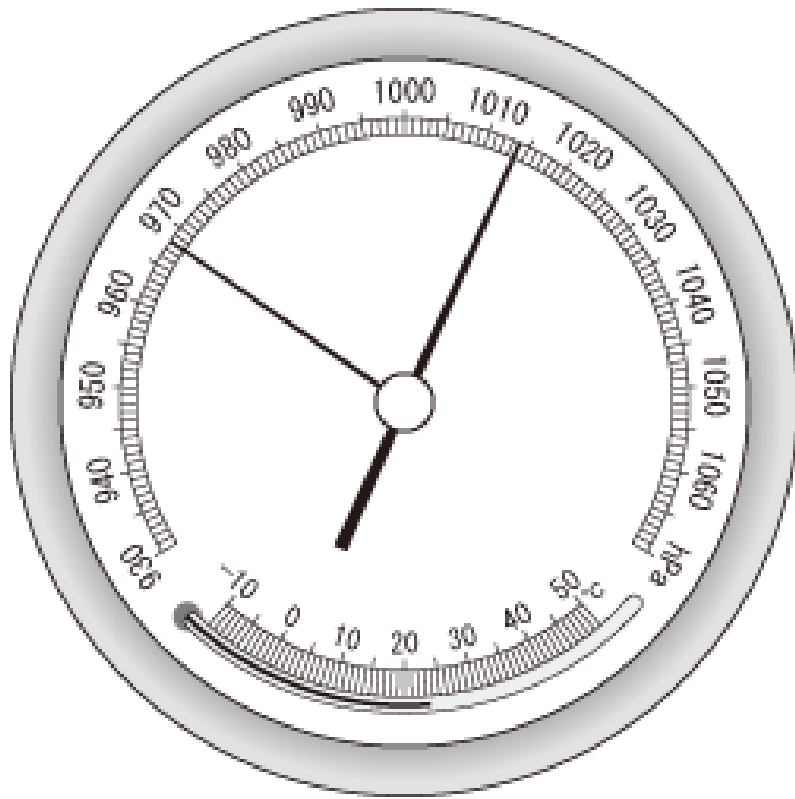
乾湿計

水銀気圧計

アネロイド気圧計

## 第10問

気象観測において、気圧測定に用いる図のような機器の名称を何と  
いいますか。正しいものを1つ選びなさい。



乾湿計

水銀気圧計

アネロイド気圧計

答え アネロイド気圧計

## 第11問

気象観測で、湿度を測定するときに用いる計器について説明した文として、正しいものを1つ選びなさい。

- ア: 乾球温度計と湿球温度計でできている湿度をはかる計器を湿度計といい、水でぬらしたガーゼで球部を包んであるほうを乾球温度計という。
- イ: 乾球温度計と湿球温度計でできている湿度をはかる計器を乾湿計といい、水でぬらしたガーゼで球部を包んであるほうを湿球温度計という。
- ウ: 乾球温度計と湿球温度計でできている湿度をはかる計器を乾湿計といい、水でぬらしたガーゼで球部を包んであるほうを乾球温度計という。
- エ: 乾球温度計と湿球温度計でできている湿度をはかる計器を湿度計といい、水でぬらしたガーゼで球部を包んであるほうを湿球温度計という。

## 第11問

気象観測で、湿度を測定するとき用いる計器について説明した文として、正しいものを1つ選びなさい。

- ア: 乾球温度計と湿球温度計でできている湿度をはかる計器を湿度計といい、水でぬらしたガーゼで球部を包んであるほうを乾球温度計という。
- イ: 乾球温度計と湿球温度計でできている湿度をはかる計器を乾湿計といい、水でぬらしたガーゼで球部を包んであるほうを湿球温度計という。
- ウ: 乾球温度計と湿球温度計でできている湿度をはかる計器を乾湿計といい、水でぬらしたガーゼで球部を包んであるほうを乾球温度計という。
- エ: 乾球温度計と湿球温度計でできている湿度をはかる計器を湿度計といい、水でぬらしたガーゼで球部を包んであるほうを湿球温度計という。

答え イ

## 第12問

次の文の空欄ア, イにあてはまる言葉を答えなさい。

空気中の水蒸気の一部が, 小さな水滴や氷の粒になって上空に浮かんでいるものを〔ア〕といい, 小さな水滴の粒になって地上付近に浮かんでいるものを〔イ〕という。。

## 第12問

次の文の空欄ア, イにあてはまる言葉を答えなさい。

空気中の水蒸気の一部が, 小さな水滴や氷の粒になって上空に浮かんでいるものを〔ア〕といい, 小さな水滴の粒になって地上付近に浮かんでいるものを〔イ〕という。。

答え ア 雲 イ 霧

### 第13問

次の文の空欄ア, イにあてはまる言葉を答えなさい。

入道雲とよばれ, 低い空でできた積雲が上空へと

発達し, 強い風をともなった雨を降らす雲を〔ア〕

といい, 雨雲ともよばれ, 太陽を完全にかくす厚い雲で

雨や雪を降らせる雲を〔イ〕といいます。

### 第13問

次の文の空欄ア, イにあてはまる言葉を答えなさい。

入道雲とよばれ, 低い空でできた積雲が上空へと

発達し, 強い風をともなった雨を降らす雲を〔ア〕

といい, 雨雲ともよばれ, 太陽を完全にかくす厚い雲で

雨や雪を降らせる雲を〔イ〕といいます。

答え    ア 積乱雲    イ 乱層雲

## 第14問

空気  $1\text{ m}^3$  中に含むことができる水蒸気の最大量  $[\text{g}/\text{m}^3]$  を何といいますか。正しいものを1つ選びなさい。

相対湿度

飽和水蒸気量

## 第14問

空気1 m<sup>3</sup>中に含むことができる水蒸気の最大量 [g/m<sup>3</sup>] を何といいますか。正しいものを1つ選びなさい。

相対湿度

飽和水蒸気量

答え 飽和水蒸気量

第15問

空気中の水蒸気が冷やされて水滴（液体）になることを何といいますか。  
正しいものを1つ選びなさい。

凝 結

結 露

凝 固

## 第15問

空気中の水蒸気が冷やされて水滴（液体）になることを何といいますか。  
正しいものを1つ選びなさい。

凝 結

結 露

凝 固

答え 凝 結

第16問

空気中の水蒸気が凝結し始める温度を何といいますか。  
正しいものを1つ選びなさい。

露点

沸点

凝固点

## 第16問

空気中の水蒸気が凝結し始める温度を何といいますか。  
正しいものを1つ選びなさい。

露点

沸点

凝固点

答え 露点

## 第17問

次の湿度を求める式の空欄〔ア〕にあてはまる言葉として正しいほうを  
あとの①, ②から選びなさい。

$$\text{湿度}(\%) = \frac{[\text{イ}]}{[\text{ア}]} \times 100$$

- ① その温度での飽和水蒸気量  $[\text{g}/\text{m}^3]$
- ② 空気  $1 \text{ m}^3$  中に含まれる水蒸気量  $[\text{g}/\text{m}^3]$

## 第17問

次の湿度を求める式の空欄〔ア〕にあてはまる言葉として正しいほうを  
あとの①, ②から選びなさい。

$$\text{湿度}(\%) = \frac{[\text{イ}]}{[\text{ア}]} \times 100$$

- ① その温度での飽和水蒸気量  $[\text{g}/\text{m}^3]$
- ② 空気  $1 \text{ m}^3$  中に含まれる水蒸気量  $[\text{g}/\text{m}^3]$

答え ①

## 第18問

次の湿度を求める式の空欄〔イ〕にあてはまる言葉として正しいほうを  
あとの①～③から選びなさい。

$$\text{湿度}(\%) = \frac{[\text{イ}]}{[\text{ア}]} \times 100$$

- ① 空気1 m<sup>3</sup>中に含まれる実際の水蒸気量 [g/m<sup>3</sup>]
- ② 空気1 m<sup>3</sup>中に含まれる最大の水蒸気量 [g/m<sup>3</sup>]
- ③ その温度での飽和水蒸気量 [g/m<sup>3</sup>]

## 第18問

次の湿度を求める式の空欄〔イ〕にあてはまる言葉として正しいほうを  
あとの①～③から選びなさい。

$$\text{湿度}(\%) = \frac{[\text{イ}]}{[\text{ア}]} \times 100$$

- ① 空気1 m<sup>3</sup>中に含まれる実際の水蒸気量 [g/m<sup>3</sup>]
- ② 空気1 m<sup>3</sup>中に含まれる最大の水蒸気量 [g/m<sup>3</sup>]
- ③ その温度での飽和水蒸気量 [g/m<sup>3</sup>]

答え ①

### 第19問

空気1 m<sup>3</sup>中に含まれる実際の水蒸気量を求める次の式の空欄〔ア〕にあてはまる言葉を,あとの①~③から1つ選びなさい。

$$\text{空気 } 1 \text{ m}^3 \text{中に含まれる実際の水蒸気量} \left[ \text{g/m}^3 \right] = (\text{ア}) \times \frac{[1]}{100}$$

- ① その空気の温度〔°C〕
- ② その空気の露点〔°C〕
- ③ その温度での飽和水蒸気量〔g/m<sup>3</sup>〕

## 第19問

空気1 m<sup>3</sup>中に含まれる実際の水蒸気量を求める次の式の空欄〔ア〕にあてはまる言葉を,あとの①~③から1つ選びなさい。

$$\text{空気 } 1 \text{ m}^3 \text{ 中に含まれる実際の水蒸気量 } \left[ \text{g/m}^3 \right] = (\text{ア}) \times \frac{[1]}{100}$$

- ① その空気の温度〔°C〕
- ② その空気の露点〔°C〕
- ③ その温度での飽和水蒸気量〔g/m<sup>3</sup>〕

答え ③

## 第20問

空気1 m<sup>3</sup>中に含まれる実際の水蒸気量を求める次の式の空欄〔イ〕にあてはまる言葉を,あとの①~③から1つ選びなさい。

$$\text{空気 } 1 \text{ m}^3 \text{ 中に含まれる実際の水蒸気量 } \left[ \text{g/m}^3 \right] = (\text{ア}) \times \frac{[\text{イ}]}{100}$$

① 露 点 [°C]

② 湿 度 [%]

③ 気 温 [°C]

## 第20問

空気1 m<sup>3</sup>中に含まれる実際の水蒸気量を求める次の式の空欄〔イ〕にあてはまる言葉を,あとの①~③から1つ選びなさい。

$$\text{空気 } 1 \text{ m}^3 \text{ 中に含まれる実際の水蒸気量 } \left[ \text{g/m}^3 \right] = (\text{ア}) \times \frac{[\text{イ}]}{100}$$

① 露 点 [°C]

② 湿 度 [%]

③ 気 温 [°C]

答え ②

## 第21問

寒気が暖気の下にもぐりこみ, 暖気を押し上げながら進む前線を何といいますか。正しいものを1つ選びなさい。

停滞前線

温暖前線

寒冷前線

## 第21問

寒気が暖気の下にもぐりこみ, 暖気を押し上げながら進む前線を何といいますか。正しいものを1つ選びなさい。

停滞前線

温暖前線

寒冷前線

答え 寒冷前線

## 第22問

暖気が寒気の上をはい上がりながら進む前線を何といいますか。正しいものを1つ選びなさい。

寒冷前線

温暖前線

停滞前線

## 第22問

暖気が寒気の上をはい上がりながら進む前線を何といいますか。正しいものを1つ選びなさい。

寒冷前線

温暖前線

停滞前線

答え 温暖前線

## 第23問

寒冷前線付近に生じる、強い雨を短時間に狭い範囲で降らせる雲を何とといいますか。正しいものを1つ選びなさい。

乱層雲

巻積雲

積乱雲

## 第23問

寒冷前線付近に生じる、強い雨を短時間に狭い範囲で降らせる雲を何とといいますか。正しいものを1つ選びなさい。

乱層雲

巻積雲

積乱雲

答え 積乱雲

## 第24問

温暖前線付近に生じる弱い雨を長時間、広い範囲で降らせる雲を何と  
いいますか。正しいものを1つ選びなさい。

積乱雲

乱層雲

巻積雲

## 第24問

温暖前線付近に生じる弱い雨を長時間、広い範囲で降らせる雲を何と  
いいますか。正しいものを1つ選びなさい。

積乱雲

乱層雲

巻積雲

答え 乱層雲

## 第25問

温度や湿度がほぼ一様な大きな空気のかたまりを何といいますか。  
正しいものを1つ選びなさい。

気 団

移動性高気圧

低気圧

## 第25問

温度や湿度がほぼ一様な大きな空気のかたまりを何といいますか。  
正しいものを1つ選びなさい。

気 団

移動性高気圧

低気圧

答え 気 団

## 第26問

梅雨前線や秋雨前線のように、寒気と暖気がぶつかり合って生じる前線で、ほとんど動かず、その付近や雨やくもりの日が多くなるものを何といいますか。正しいものを1つ選びなさい。

閉そく前線

停滞前線

寒冷前線

## 第26問

梅雨前線や秋雨前線のように、寒気と暖気がぶつかり合って生じる前線で、ほとんど動かず、その付近や雨やくもりの日が多くなるものを何といいますか。正しいものを1つ選びなさい。

閉そく前線

停滞前線

寒冷前線

答え 停滞前線

## 第27問

寒冷前線が温暖前線に追いついてできる前線を何といいますか。正しいものを1つ選びなさい。

寒冷前線

閉そく前線

停滞前線

## 第27問

寒冷前線が温暖前線に追いついてできる前線を何といいますか。正しいものを1つ選びなさい。

寒冷前線

閉そく前線

停滞前線

答え 閉そく前線

## 第28問

中緯度帯の上空では西から東へと風が吹いています。その風を何と  
いいますか。正しいものを1つ選びなさい。

海陸風

季節風

偏西風

## 第28問

中緯度帯の上空では西から東へと風が吹いています。その風を何と  
いいますか。正しいものを1つ選びなさい。

海陸風

季節風

偏西風

答え 偏西風

## 第29問

偏西風の影響を受け、春や秋に低気圧と交互に日本にやってくる高気圧を何といいますか。正しいものを1つ選びなさい。

太平洋高気圧

移動性高気圧

シベリア高気圧

## 第29問

偏西風の影響を受け、春や秋に低気圧と交互に日本にやってくる高気圧を何といいますか。正しいものを1つ選びなさい。

太平洋高気圧

移動性高気圧

シベリア高気圧

答え 移動性高気圧

### 第30問

次の文の空欄ア, イにあてはまる言葉を答えなさい。

晴れた日の昼に海から陸に向かって吹く風を〔ア〕

といい, 晴れた日の夜に陸から海に向かって吹く風を

〔イ〕という。

### 第30問

次の文の空欄ア, イにあてはまる言葉を答えなさい。

晴れた日の昼に海から陸に向かって吹く風を〔ア〕

といい, 晴れた日の夜に陸から海に向かって吹く風を

〔イ〕という。

答え ア 海風 イ 陸風

### 第31問

次の文の空欄ア, イにあてはまる言葉を答えなさい。

冬にユーラシア大陸で発達する, 冷たく乾燥している  
大気のかたまりを〔ア〕といい, 夏に太平洋上で  
発達する, あたたかく湿った大気のかたまりを〔イ〕  
といいます。

### 第31問

次の文の空欄ア, イにあてはまる言葉を答えなさい。

冬にユーラシア大陸で発達する, 冷たく乾燥している  
大気のかたまりを〔ア〕といい, 夏に太平洋上で  
発達する, あたたくく湿った大気のかたまりを〔イ〕  
といいます。

答え    ア シベリア気団    イ 小笠原気団

### 第32問

梅雨のころ日本付近で発達する冷たく湿った気団を何といいますか。  
正しいものを1つ選びなさい。

オホーツク海気団

小笠原気団

シベリア気団

### 第32問

梅雨のころ日本付近で発達する冷たく湿った気団を何といいますか。  
正しいものを1つ選びなさい。

オホーツク海気団

小笠原気団

シベリア気団

答え オホーツク海気団

### 第33問

季節によって吹く向きが変わる風で、陸と海のあたためり方の違いによって生じるものを何といいますか。正しいものを1つ選びなさい。

季節風

偏西風

海陸風

### 第33問

季節によって吹く向きが変わる風で、陸と海のあたためり方の違いによって生じるものを何といいますか。正しいものを1つ選びなさい。

季節風

偏西風

海陸風

答え 季節風

### 第34問

次の文の空欄ア, イにあてはまる言葉を答えなさい。

日本付近には, 冬は〔ア〕, 夏は〔イ〕の気圧配置が  
現れる。

### 第34問

次の文の空欄ア, イにあてはまる言葉を答えなさい。

日本付近には, 冬は〔ア〕, 夏は〔イ〕の気圧配置が現れる。

答え    ア 西高東低    イ 南高北低

### 第35問

夏の始まりに、オホーツク海気団と小笠原気団がぶつかり合って日本付近にできる停滞前線を何とといいますか。正しいものを1つ選びなさい。

梅雨前線

寒冷前線

温暖前線

### 第35問

夏の始まりに、オホーツク海気団と小笠原気団がぶつかり合って日本付近にできる停滞前線を何とといいますか。正しいものを1つ選びなさい。

梅雨前線

寒冷前線

温暖前線

答え 梅雨前線

### 第36問

日本の夏に南東の海上で発達する高気圧を何といいますか。正しいものを1つ選びなさい。

太平洋高気圧

シベリア高気圧

オホーツク海高気圧

### 第36問

日本の夏に南東の海上で発達する高気圧を何といいますか。正しいものを1つ選びなさい。

太平洋高気圧

シベリア高気圧

オホーツク海高気圧

答え 太平洋高気圧

### 第37問

熱帯低気圧のうち、最大風速が $17.2\text{m/s}$ 以上のものを何といいますか。  
正しいものを1つ選びなさい。

偏西風

季節風

台風

### 第37問

熱帯低気圧のうち、最大風速が17.2m/s以上のものを何といいますか。  
正しいものを1つ選びなさい。

偏西風

季節風

台風

答え 台風

2年 地学分野はこれで終わりです。  
ドリルパークの履歴には残らないので、  
授業のあまった時間や休み時間などに  
学校のタブレットで解いておきましょう。

余裕があれば、  
次は標準問題にも挑戦しましょう。