

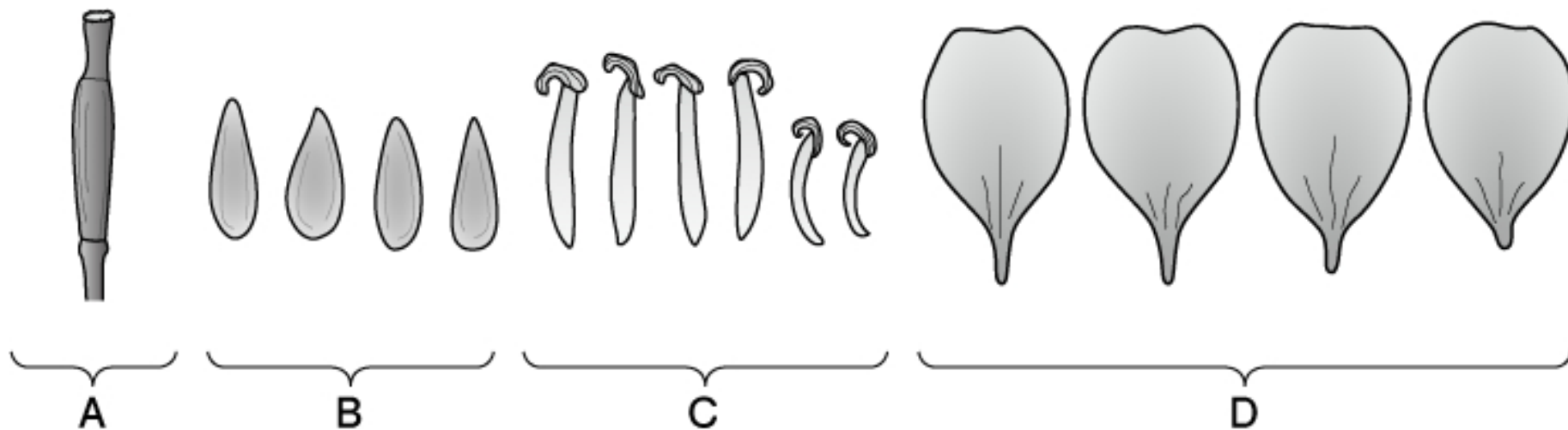
理科 ドリルノパーク

1年(生物)

基礎編 全20問

第1問

図のA~Dは、アブラナの花の各部分を示したものです。これらの各部分は、花の外側からどのような順に並んでいますか。正しいものを1つ選びなさい。



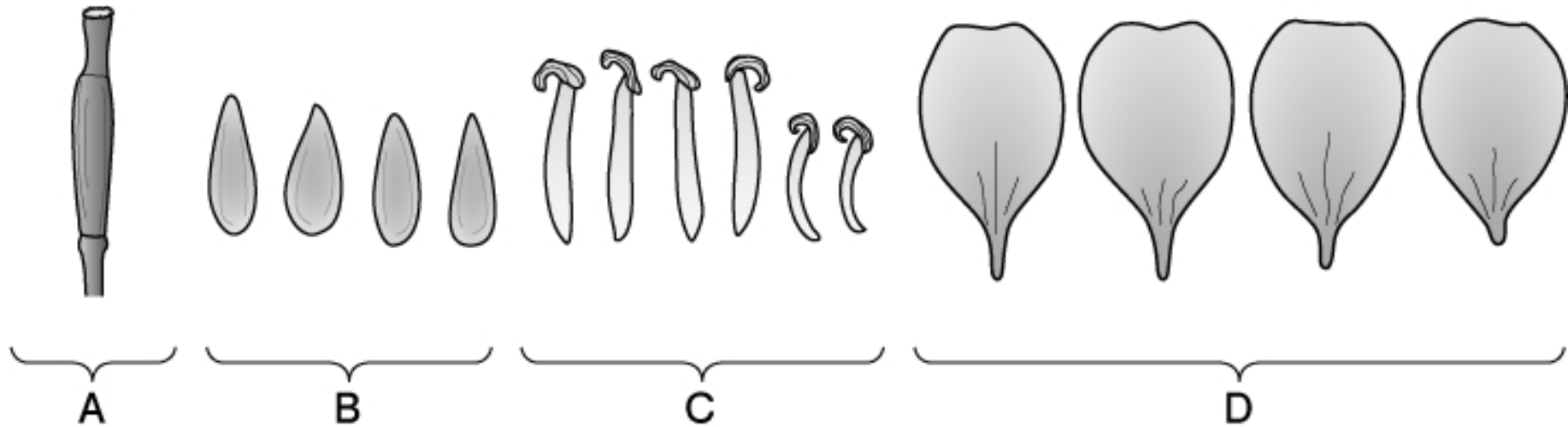
B → D → C → A

B → D → A → C

D → B → C → A

第1問

図のA~Dは、アブラナの花の各部分を示したものです。これらの各部分は、花の外側からどのような順に並んでいますか。正しいものを1つ選びなさい。



B → D → C → A

B → D → A → C

D → B → C → A

答え B → D → C → A

第2問

図はアブラナの花とマツの花を模式的に示しています。共通するつくりを図1と図2からそれぞれ1つずつ選びなさい。

図1

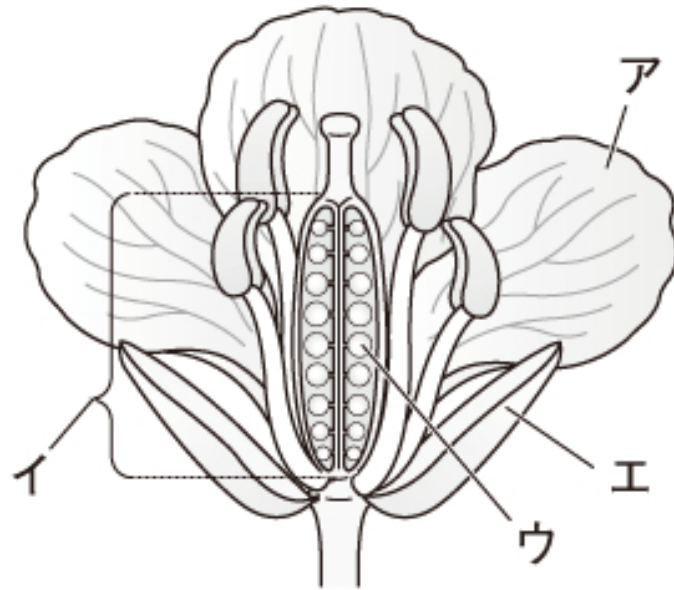


図2

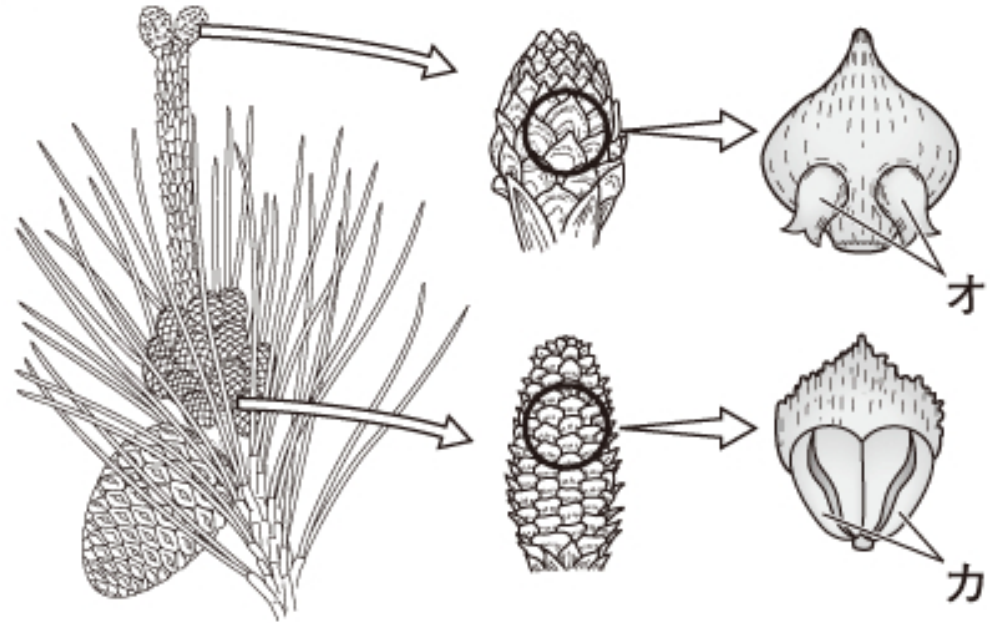


図1⇒ ア, イ, ウ, エ

図2⇒ オ, カ

第2問

図はアブラナの花とマツの花を模式的に示しています。共通するつくりを図1と図2からそれぞれ1つずつ選びなさい。

図1

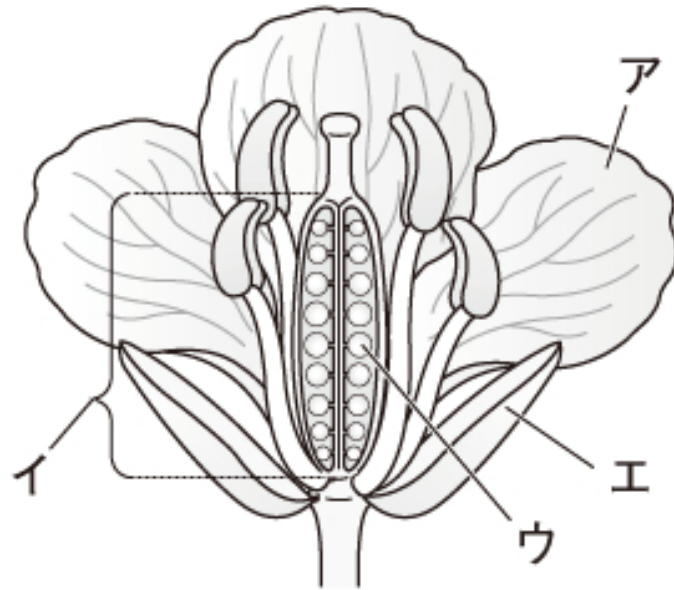


図2

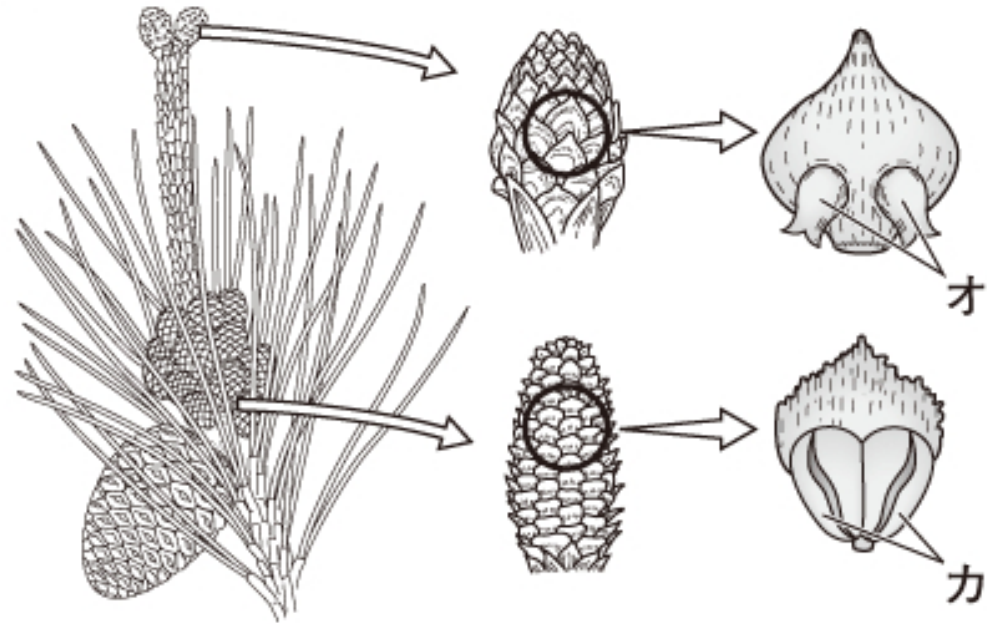


図1⇒ ア, イ, ウ, エ

図2⇒ オ, カ

答え 図1⇒ウ, 図2⇒オ

第3問

アブラナとマツの花のつくりについて書いた次の文のうち、正しいものを1つ選びなさい。

- ㊦ アブラナの花には子房があり、マツの花には子房がない。
- ㊧ アブラナの花には雌花と雄花があり、マツの花には雌花と雄花がない。
- ㊨ アブラナの花粉はおしべのやくにでき、マツの花粉は雌花の花粉のうにできる。

第3問

アブラナとマツの花のつくりについて書いた次の文のうち、正しいものを1つ選びなさい。

- ㊶ アブラナの花には子房があり、マツの花には子房がない。
- ㊷ アブラナの花には雌花と雄花があり、マツの花には雌花と雄花がない。
- ㊸ アブラナの花粉はおしべのやくにでき、マツの花粉は雌花の花粉のうにできる。

答え ア

第4問

種子植物を胚珠が子房の中にあるかないかによって分類したとき、アブラナのなかまとして適切なものを、すべて選びなさい。

スギナ，

タンポポ，

ユリ，

エンドウ

スギ，

イチョウ

第4問

種子植物を胚珠が子房の中にあるかないかによって分類したとき、アブラナのなかまとして適切なものを、すべて選びなさい。

スギナ,

タンポポ,

ユリ,

エンドウ

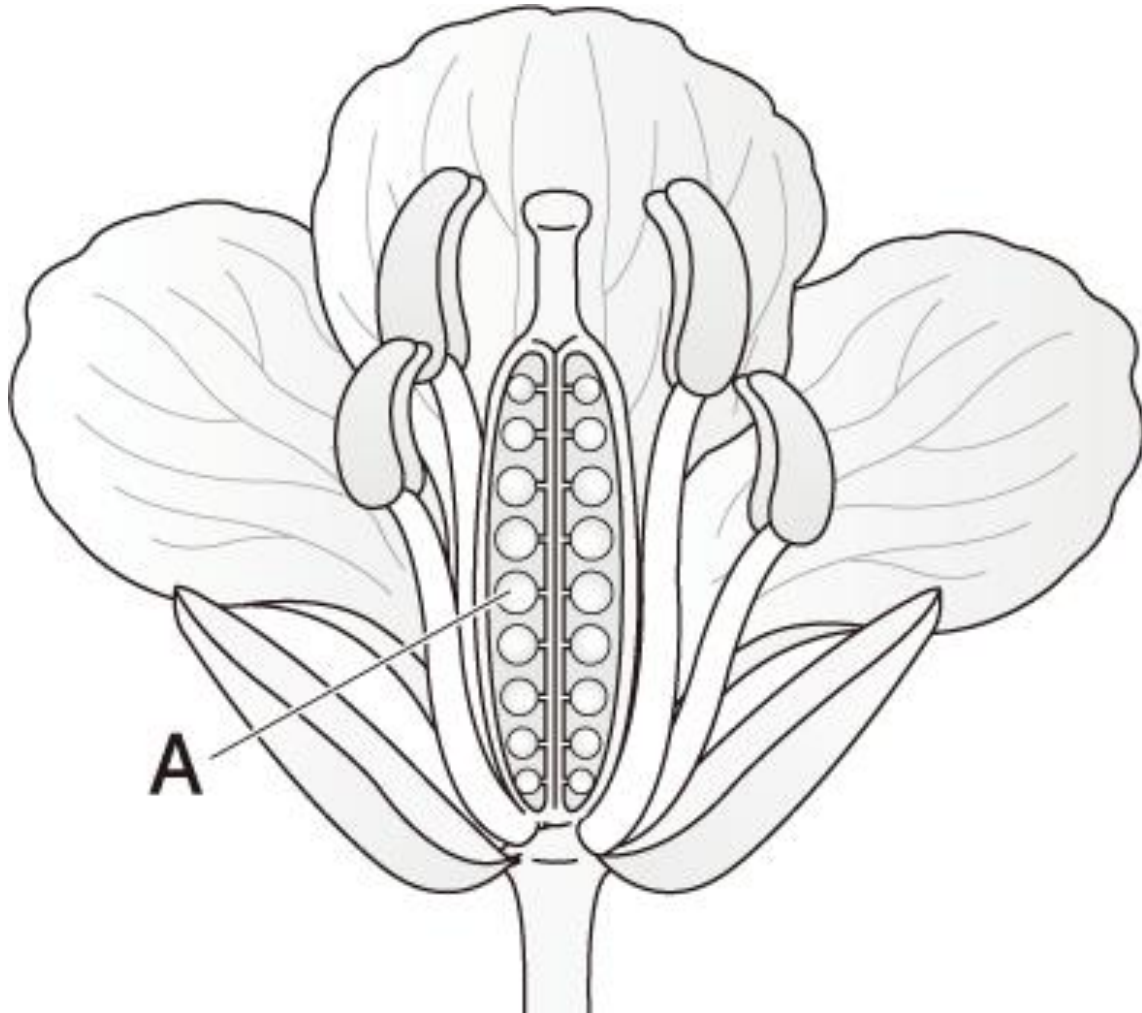
スギ,

イチョウ

答え タンポポ, ユリ, エンドウ

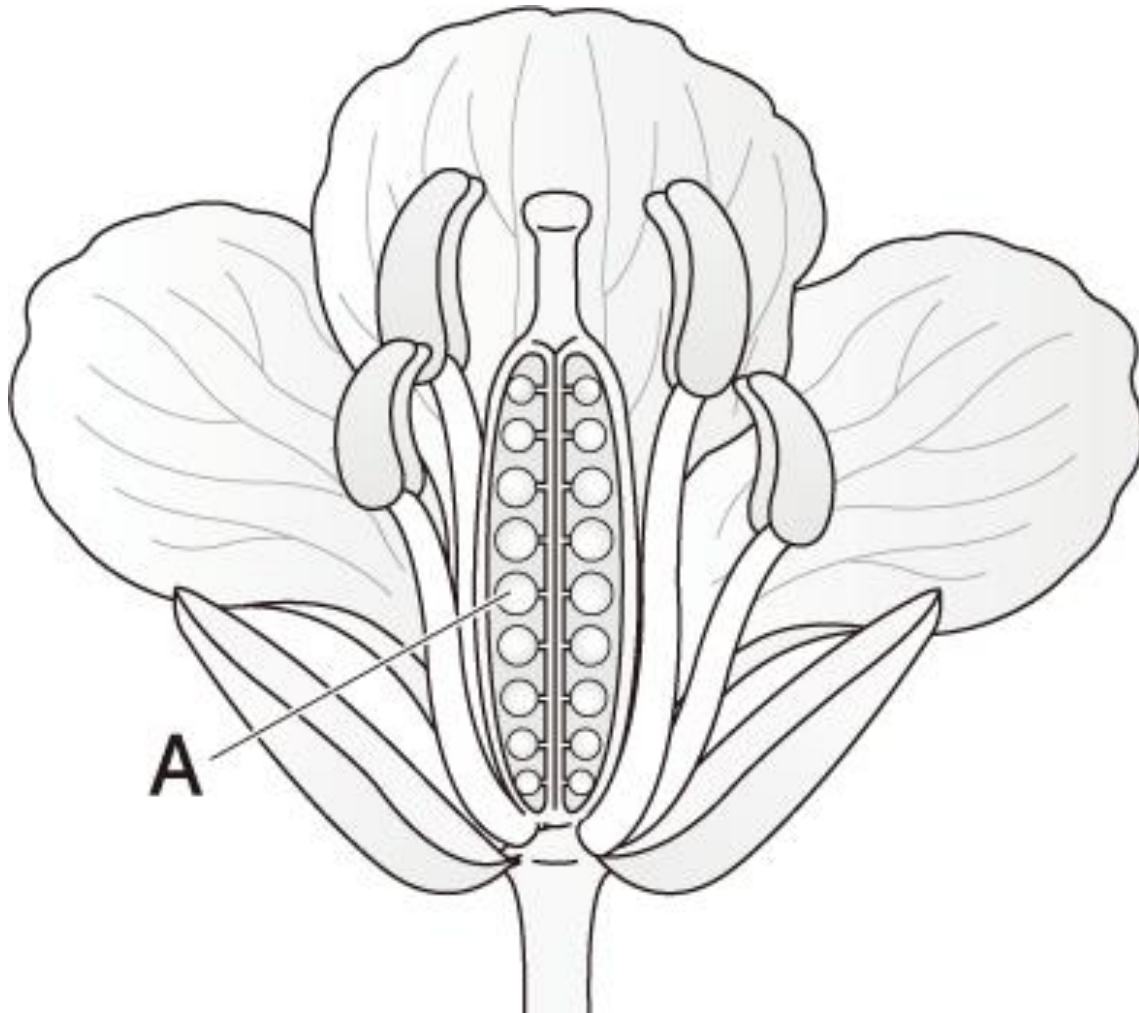
第5問

アブラナの花において、子房の中にある粒上の図のAを何とといいますか。
漢字で答えなさい。



第5問

アブラナの花において、子房の中にある粒上の図のAを何といいますか。
漢字で答えなさい。



答え 胚珠

第6問

種子植物のうち、子房がなく、胚珠がむき出しになっている植物を何と
いいますか。正しいものを1つ選びなさい。

被子植物,

裸子植物,

コケ植物,

シダ植物

第6問

種子植物のうち、子房がなく、胚珠がむき出しになっている植物を何と
いいますか。正しいものを1つ選びなさい。

被子植物,

裸子植物,

コケ植物,

シダ植物

答え 裸子植物

第7問

被子植物は子葉の数や葉脈や根の特徴から2つに分類することができます。アブラナの花のように子葉の数が2枚の被子植物は何類といいますか。分類名を漢字で答えなさい。

第7問

被子植物は子葉の数や葉脈や根の特徴から2つに分類することができます。アブラナの花のように子葉の数が2枚の被子植物は何類といいますか。分類名を漢字で答えなさい。

答え 双子葉類

第8問

被子植物のうち、子葉の数が1枚である植物の、葉脈と根の特徴の組み合わせが正しいものを1つ選びなさい。

葉脈：平行脈，

根の特徴：主根と側根

葉脈：網状脈，

根の特徴：ひげ根

葉脈：平行脈，

根の特徴：ひげ根

葉脈：網状脈，

根の特徴：主根と側根

第8問

被子植物のうち、子葉の数が1枚である植物の、葉脈と根の特徴の組み合わせが正しいものを1つ選びなさい。

葉脈：平行脈， 根の特徴：主根と側根

葉脈：網状脈， 根の特徴：ひげ根

葉脈：平行脈， 根の特徴：ひげ根

葉脈：網状脈， 根の特徴：主根と側根

答え 葉脈：平行脈，根の特徴：ひげ根

第9問

シダ植物がなかまをふやすためにつくる、たいへん小さな粒上のものを何といいますか。漢字で答えなさい。

第9問

シダ植物がなかまをふやすためにつくる、たいへん小さな粒上のものを何といいますか。漢字で答えなさい。

答え 胞子

第10問

シダ植物とコケ植物の体のつくりを比べたとき、シダ植物にはどのような特徴がありますか。正しく述べている方を選びなさい。

ア： シダ植物には、根・茎・葉の区別がある。

イ： シダ植物には、根・茎・葉の区別がない。

第10問

シダ植物とコケ植物の体のつくりを比べたとき、シダ植物にはどのような特徴がありますか。正しく述べている方を選びなさい。

ア：シダ植物には、根・茎・葉の区別がある。

イ：シダ植物には、根・茎・葉の区別がない。

答え ア：シダ植物には、根・茎・葉の区別がある。

第11問

図A, 図Bは, 動物の頭部のつくりを表しています。図Aのようなつくりをした動物を何といいますか。正しいほうを選びなさい。

A



草食動物

B



肉食動物

第11問

図A, 図Bは, 動物の頭部のつくりを表しています。図Aのようなつくりをした動物を何といいますか。正しいほうを選びなさい。

A



草食動物

B



肉食動物

答え 肉食動物

第12問

肉食動物の特徴について、正しく述べているものを1つ選びなさい。

ア：目は横向きで、あしにはかぎ爪がある。

イ：目は横向きで、あしにはひづめがある。

ウ：目は正面を向いていて、あしにはかぎ爪がある。

エ：目は正面を向いていて、あしにはひづめがある。

第12問

肉食動物の特徴について、正しく述べているものを1つ選びなさい。

ア：目は横向きで、あしにはかぎ爪がある。

イ：目は横向きで、あしにはひづめがある。

ウ：目は正面を向いていて、あしにはかぎ爪がある。

エ：目は正面を向いていて、あしにはひづめがある。

答え ウ：目は正面を向いていて、あしにはかぎ爪がある。

第13問

動物を大きく分けると、背骨のある動物と背骨のない動物に分けられます。背骨のある動物を何といいますか。正しいものを1つ選びなさい。

脊椎動物（せきついでうぶつ）

無脊椎動物（むせきついでうぶつ）

軟体動物（なんたいいでうぶつ）

第13問

動物を大きく分けると、背骨のある動物と背骨のない動物に分けられます。背骨のある動物を何といいますか。正しいものを1つ選びなさい。

脊椎動物（せきついどうぶつ）

無脊椎動物（むせきついどうぶつ）

軟体動物（なんたいどうぶつ）

答え 脊椎動物（せきついどうぶつ）

第14問

子のうまれ方で、親が卵をうみ、卵から子がかえるうまれ方を何といいますか。正しいものを1つ選びなさい。

胎 生 (たいせい)

卵 生 (らんせい)

分 裂 (ぶんれつ)

第14問

子の生まれ方で、親が卵をうみ、卵から子がかえる生まれ方を何といいますか。正しいものを1つ選びなさい。

胎 生 (たいせい)

卵 生 (らんせい)

分 裂 (ぶんれつ)

答え 卵 生 (らんせい)

第15問

次の脊椎動物のうち、一生、肺で呼吸する動物をすべて選びなさい。



イヌ



カエル



カモ



ヘビ



メダカ



ペンギン

第16問

脊椎動物のうち、母親の体内で子がある程度成長してからうまれる動物の分類名として、正しいものを1つ選びなさい。

哺乳類(ほにゅうるい)

鳥類(ちょうるい)

両生類(りょうせいるい)

爬虫類(はちゅうるい)

魚類(ぎょるい)

第16問

脊椎動物のうち、母親の体内で子がある程度成長してからうまれる動物の分類名として、正しいものを1つ選びなさい。

哺乳類(ほにゅうるい)

鳥類(ちょうるい)

両生類(りょうせいるい)

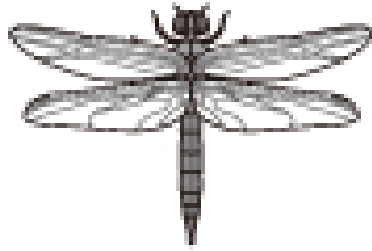
爬虫類(はちゅうるい)

魚類(ぎょるい)

答え 哺乳類(ほにゅうるい)

第17問

次の無脊椎動物のうち、軟体動物をすべて選びなさい。



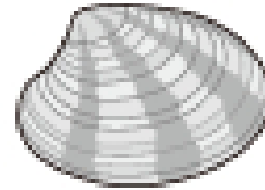
トンボ



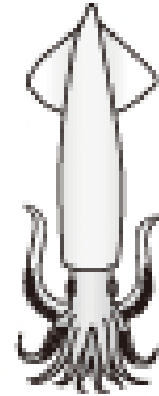
エビ



ムカデ



アサリ



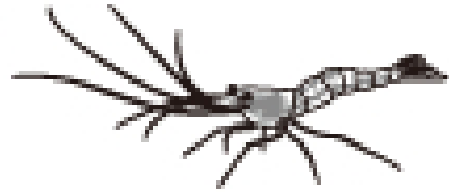
イカ

第17問

次の無脊椎動物のうち、軟体動物をすべて選びなさい。



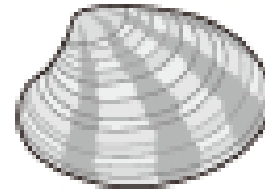
トンボ



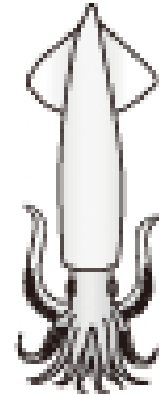
エビ



ムカデ



アサリ



イカ

答え アサリ, イカ

第18問

軟体動物の特徴として,正しいものを1つ選びなさい。

- ア: 体は頭胸部と腹部に分かれている。
- イ: あしは筋肉でできていて,内臓が外とう膜におおわれている。
- ウ: 体の外側を殻のようなものでおおわれている。

第18問

軟体動物の特徴として,正しいものを1つ選びなさい。

- ア: 体は頭胸部と腹部に分かれている。
- イ: あしは筋肉でできていて,内臓が外とう膜におおわれている。
- ウ: 体の外側を殻のようなものでおおわれている。

答え イ:あしは筋肉でできていて,
内臓が外とう膜におおわれている。

第19問

無脊椎動物のうち、バッタやトンボ、クモ、カニなどの分類名として、正しいものを1つ選びなさい。

節足動物（せつそくどうぶつ）

軟体動物（なんたいどうぶつ）

甲殻類（こうかくるい）

第19問

無脊椎動物のうち、バッタやトンボ、クモ、カニなどの分類名として、正しいものを1つ選びなさい。

節足動物(せっそくどうぶつ)

軟体動物(なんたいどうぶつ)

甲殻類(こうかくるい)

答え 節足動物(せっそくどうぶつ)

第20問

節足動物のうち、成虫の体が頭部、胸部、腹部の3つに分かれていて、胸部には、3対のあしがあるものを何といいますか。
正しいほうを選びなさい。

甲殻類(こうかくるい)

昆虫類(こんちゅうるい)

第20問

節足動物のうち、成虫の体が頭部、胸部、腹部の3つに分かれていて、胸部には、3対のあしがあるものを何といいますか。
正しいほうを選びなさい。

甲殻類(こうかくるい)

昆虫類(こんちゅうるい)

答え 昆虫類(こんちゅうるい)

1年 生物分野はこれで終わりです。
ドリルパークの履歴には残らないので、
授業のあまった時間や休み時間などに
学校のタブレットで解いておきましょう。

余裕があれば、
次は標準問題にも挑戦しましょう。

第21問

地震などによって、土地が沈むことを何といいますか。
正しいものを1つ選びなさい。

隆起(りゅうき)

風化(ふうか)

沈降(ちんこう)

第21問

地震などによって、土地が沈むことを何といいますか。
正しいものを1つ選びなさい。

隆起(りゅうき)

風化(ふうか)

沈降(ちんこう)

答え 沈降(ちんこう)

第22問

流水のはたらきに関して述べた文中の空欄①～③にあてはまる語として適切なものをそれぞれ1つ選びなさい。

流水が土地を削るはたらきを〔 ① 〕といい、削られた土砂

などを下流へと運ぶはたらきを〔 ② 〕といい、それらが河口

や海に積もることを〔 ③ 〕といいます。

選択肢⇒ 運搬(うんぱん), 侵食(しんしょく), 堆積(たいせき)

第22問

流水のはたらきに関して述べた文中の空欄①～③にあてはまる語として適切なものをそれぞれ1つ選びなさい。

流水が土地を削るはたらきを〔 ① 〕といい、削られた土砂

などを下流へと運ぶはたらきを〔 ② 〕といい、それらが河口

や海に積もることを〔 ③ 〕といいます。

選択肢⇒ 運搬(うんぱん), 侵食(しんしょく), 堆積(たいせき)

答え ①侵食(しんしょく), ②運搬(うんぱん),
③堆積(たいせき)

第23問

湖や海で堆積したものが層になることで地層ができ、それが長い年月をかけて隆起して陸地に出たものが、がけなどで見えるものを何といいますか。正しいものを1つ選びなさい。

堆積岩(たいせきがん)

露頭(ろとう)

柱状図(ちゅうじょうず)

第23問

湖や海で堆積したものが層になることで地層ができ、それが長い年月をかけて隆起して陸地に出たものが、がけなどで見えるものを何といいますか。正しいものを1つ選びなさい。

堆積岩(たいせきがん)

露頭(ろとう)

柱状図(ちゅうじょうず)

答え 露頭(ろとう)

第24問

離れた地点の地層の広がりを知るうえで、手掛かりになる層を何といいますか。正しいものを1つ選びなさい。

断層(だんそう)

堆積層(たいせきそう)

鍵層(かぎそう)

第24問

離れた地点の地層の広がりを知るうえで、手掛かりになる層を何といいますか。正しいものを1つ選びなさい。

断層(だんそう)

堆積層(たいせきそう)

鍵層(かぎそう)

答え 鍵層(かぎそう)

第25問

海底などで流水のはたらきによって堆積した土砂や火山灰などが長い年月をかけて押し固められてできた岩石の総称を何といいますか。正しいものを1つ選びなさい。

凝灰岩（ぎょうかいがん）

堆積岩（たいせきがん）

深成岩（しんそうがん）

火成岩（かせいがん）

第25問

海底などで流水のはたらきによって堆積した土砂や火山灰などが長い年月をかけて押し固められてできた岩石の総称を何といいますか。正しいものを1つ選びなさい。

凝灰岩（ぎょうかいがん）

堆積岩（たいせきがん）

深成岩（しんそうがん）

火成岩（かせいがん）

答え 堆積岩（たいせきがん）

第26問

火山灰が堆積して岩石になったものを何岩といいますか。
漢字で答えなさい。

第26問

火山灰が堆積して岩石になったものを何岩といいますか。
漢字で答えなさい。

答え 凝灰岩（ぎょうかいがん）

第27問

貝殻やサンゴの死がいなどが堆積してできた岩石のうち、塩酸をかけるととけて二酸化炭素を発生する岩石を何といいますか。正しいものを1つ選びなさい。

泥岩(でいがん)

石灰岩(せっかいがん)

れき岩(れきがん)

チャート

第27問

貝殻やサンゴの死がいなどが堆積してできた岩石のうち、塩酸をかけるととけて二酸化炭素を発生する岩石を何といいますか。正しいものを1つ選びなさい。

泥岩(でいがん)

石灰岩(せっかいがん)

れき岩(れきがん)

チャート

答え 石灰岩(せっかいがん)

第28問

ある環境にしか生息できない生物の化石が含まれている地層は、その化石が堆積した当時の環境を推測できます。このような化石を何といいますか。正しいものを1つ選びなさい。

示相化石(しそうかせき)

示準化石(しじゅんかせき)

第28問

ある環境にしか生息できない生物の化石が含まれている地層は、その化石が堆積した当時の環境を推測できます。このような化石を何といいますか。正しいものを1つ選びなさい。

示相化石(しそうかせき)

示準化石(しじゅんかせき)

答え 示相化石(しそうかせき)

第29問

地層中にサンヨウチュウの化石を含む場合、その地層ができた年代はいつですか。正しいものを1つ選びなさい。

新生代(しんせいだい)

古生代(こせいだい)

中生代(ちゅうせいだい)

第29問

地層中にサンヨウチュウの化石を含む場合,その地層ができた年代はいつですか。正しいものを1つ選びなさい。

新生代(しんせいだい)

古生代(こせいだい)

中生代(ちゅうせいだい)

答え 古生代(こせいだい)

第30問

地下の岩盤のずれ(地震)が初めに起こった場所を何といいますか。
正しいものを1つ選びなさい。

震 央(しんおう)

震 源(しんげん)

震 度(しんど)

第30問

地下の岩盤のずれ(地震)が初めに起こった場所を何といいますか。
正しいものを1つ選びなさい。

震 央(しんおう)

震 源(しんげん)

震 度(しんど)

答え 震 源(しんげん)

第31問

震源の真上の地上の位置を何といいますか。正しいものを1つ選びなさい。

震 度 (しんど)

震 央 (しんおう)

第31問

震源の真上の地上の位置を何といいますか。正しいものを1つ選びなさい。

震 度 (しんど)

震 央 (しんおう)

答え 震 央 (しんおう)

第32問

震源から伝わる波のうち, 速い波を何といいますか。正しいほうを選びなさい。

S 波

P 波

第32問

震源から伝わる波のうち、速い波を何といいますか。正しいほうを選びなさい。

S 波

P 波

答え P 波

第33問

地震のゆれのうち、P波により起こる小さなゆれを何といいますか。
正しいほうを選びなさい。

主要動（しゅようどう）

初期微動（しょきびどう）

第33問

地震のゆれのうち、P波により起こる小さなゆれを何といいますか。
正しいほうを選びなさい。

主要動（しゅようどう）

初期微動（しょきびどう）

答え 初期微動（しょきびどう）

第34問

地震のゆれのうち、S波による大きなゆれを何といいますか。
漢字で答えなさい。

第34問

地震のゆれのうち、S波による大きなゆれを何といいますか。
漢字で答えなさい。

答え 主要動(しゅようどう)

第35問

S波が到着した時刻とP波が到着した時刻の差を何とといいますか。
正しいほうを選びなさい。

初期微動継続時間（しょきびどうけいぞくじかん）

主要動継続時間（しゅようどうけいぞくじかん）

第35問

S波が到着した時刻とP波が到着した時刻の差を何とといいますか。
正しいほうを選びなさい。

初期微動継続時間（しょきびどうけいぞくじかん）

主要動継続時間（しゅようどうけいぞくじかん）

答え 初期微動継続時間（しょきびどうけいぞくじかん）

第36問

地震が観測された場所でのゆれの大きさを何といいますか。
正しいものを1つ選びなさい。

マグニチュード

震度(しんど)

震源域(しんげんいき)

第36問

地震が観測された場所でのゆれの大きさを何といいますか。
正しいものを1つ選びなさい。

マグニチュード

震度(しんど)

震源域(しんげんいき)

答え 震度(しんど)

第37問

地震そのものの規模は何で表されますか。カタカナで答えなさい。

第37問

地震そのものの規模は何で表されますか。カタカナで答えなさい。

答え マグニチュード

第38問

海底にある溝状になった長い谷で、プレートが沈みこむところを何と
いいますか。正しいものを1つ選びなさい。

海 溝 (かいこう)

海 山 (うみやま)

海 嶺 (かいらい)

第38問

海底にある溝状になった長い谷で、プレートが沈みこむところを何と
いいますか。正しいものを1つ選びなさい。

海 溝 (かいこう)

海 山 (うみやま)

海 嶺 (かいらい)

答え 海 溝 (かいこう)

第39問

地震によって海底が隆起するなどして発生する大きな波を何といいますか。漢字で答えなさい。

第39問

地震によって海底が隆起するなどして発生する大きな波を何といいますか。漢字で答えなさい。

答え 津波(つなみ)

第40問

地下深いところの岩石の一部が、熱などによってどろどろにとけた状態のものを何といいますか。正しいものを1つ選びなさい。

溶岩(ようがん)

マグマ

火成岩(かせいがん)

第40問

地下深いところの岩石の一部が、熱などによってどろどろにとけた状態のものを何といいますか。正しいものを1つ選びなさい。

溶岩（ようがん）

マグマ

火成岩（かせいがん）

答え マグマ

第41問

噴火によって火山から噴き出した火山噴出物のうちで、白っぽく小さな穴がたくさんあるものを何といいますか。正しいものを1つ選びなさい。

火山灰(かざんばい)

軽石(かるいし)

火山弾(かざんだん)

第41問

噴火によって火山から噴き出した火山噴出物のうちで、白っぽく小さな穴がたくさんあるものを何といいますか。正しいものを1つ選びなさい。

火山灰(かざんばい)

軽石(かるいし)

火山弾(かざんだん)

答え 軽石(かるいし)

第42問

マグマが冷え固まってできた岩石全般を何といいますか。正しいものを一つ選びなさい。

火山岩（かざんがん）

深成岩（しんせいがん）

火成岩（かせいがん）

第42問

マグマが冷え固まってできた岩石全般を何といいますか。正しいものを一つ選びなさい。

火山岩（かざんがん）

深成岩（しんせいがん）

火成岩（かせいがん）

答え 火成岩（かせいがん）