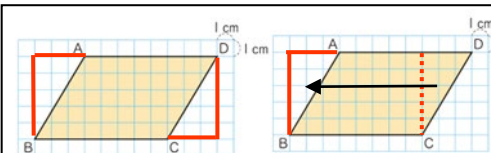


東陶器

2月号
令和8年2月2日
堺市立東陶器小学校
TEL 236-0036
FAX 236-0020

「主体的・対話的で深い学び」を求めて

学習指導要領に示されている「主体的・対話的で深い学び」を実現するため、本校では算数を研究教科として学年での研究実践に取り組んでいます。本号では5年「図形の面積」の学習におけるある児童のノート記述をもとに、主体的・対話的で深い学びを追究していく様子をお知らせします。

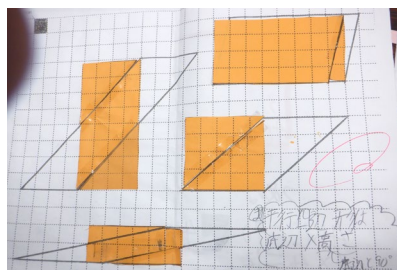


「長方形で囲む」よりも 「切って移動」

「いちばん簡単だったのは、〇〇さんの平行四辺形を切って移動する方法だ。…平行四辺形を三角形で埋めて長方形を作る方法は、埋めた三角形の面積をひいて答えを出すから時間がかかる。「切って移動」は式が1つですぐできるから、面積を求めるためにはこの考え方が有能だと思う。「切

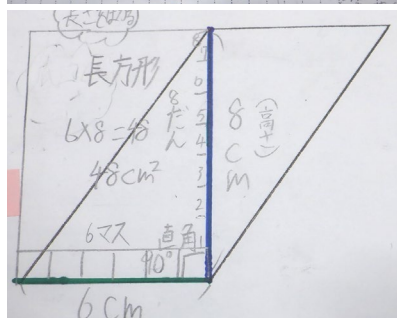
って移動」はこの図形の性質の問題ではすべて使えそうだからいい。」

平行四辺形を長方形に置き換えることで、すでに学んでいる「たて×よこ」の公式で面積を求めることに気づいているだけではなく、より簡単に答えを求められる方法によさを見出しています。またこの方法（等積変形）が他にも使えそうだという方略についての見通しも持っています。



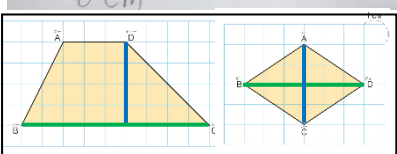
「今日分かったことは平行四辺形は絶対に1つの長方形になるということだ。…（このことから）平行四辺形を切って移動しなくても、すぐに底辺×高さをすると面積が求められてめっちゃ簡単だ。底辺×高さが公式だとすれば、どんな平行四辺形でも面積がわかる。」

全ての平行四辺形が底辺（横）と高さ（縦）が等しい長方形に変形できることから、平行四辺形の公式が「底辺×高さ」になるのではないかという「仮説」をもつに至っています。



「今日の問題はマス目のない平行四辺形だから底辺と高さを測りそれぞれ6cmと8cmだった。だから自分でマス目を作って6マス（6cm）のかたまりが8段あって48cmとわかった。…全ての四角形は底辺×高さで求められそう。大事なことは、どこに底辺と高さがあるかを見つけて、底辺×高さの式を使うことだ。」

底辺×高さという式の意味理解を深めています。このかけ算で求めているのは1cmがいくつあるかということで、底辺と高さが垂直であるからこそ、かけ算が使えるのだという理解につながります。



「今日は台形の面積を求めた。大事だったのはどの図形にも底辺と高さのような垂直の関係を探すと面積が求められるということだ。」

「今日はひし形の面積を求めた。…ひし形は対角線が絶対90°に交わるので、対角線×対角線÷2で面積を求めることができた。」

この実践では、単に面積の公式を覚えるのではなく、この児童のように、面積を求めるには垂直の関係にある図形の構成要素に着目することが必要だという見方・考え方を培うことをねらっていました。今後も、様々な手立てをとり、仲間とともに学ぶことを通して、だれもが「主体的・対話的で深い学び」に触れられるように、取組を進めていきたいと考えています。

2月の行事予定

2	月	全校テレビ朝礼 スクールカウンセラー来校日 遊放時避難訓練（2日から～6日の間で実施）
4	水	初研 S4全学年下校 13:15 ごろ
5	木	6年部活動体験
9	月	全校テレビ朝礼 スクールカウンセラー来校日
10	火	入学説明会
11	水	建国記念の日【祝日】
12	木	6年お別れコンサート（在校生向け 5校時） PTA 役員会 19:00
13	金	6年学習参観（旅立ちコンサート 5校時）
16	月	全校テレビ朝礼
18	水	クラブ活動（3年は見学）
20	金	1～5年学習参観・懇談（5校時）
23	月	天皇誕生日【祝日】

教職員の働き方改革にご理解ご協力を

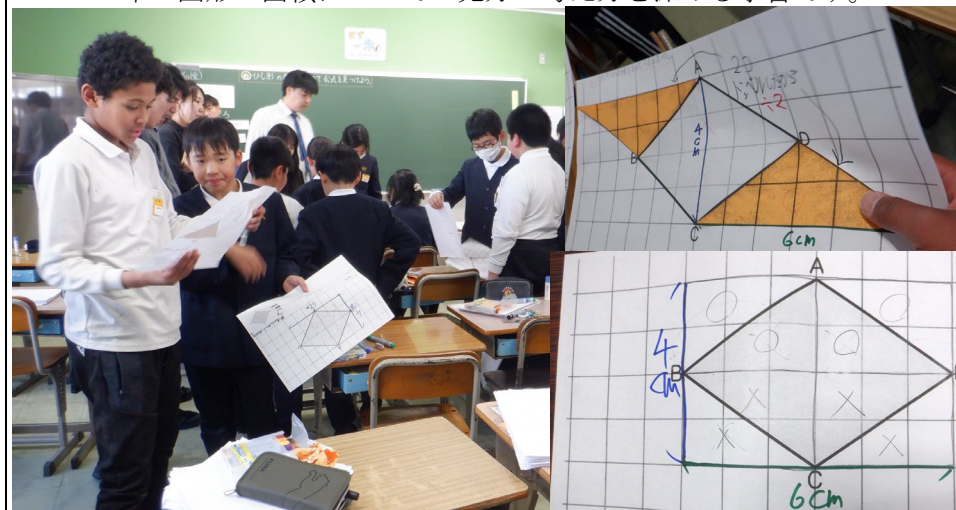
左のように、本校の教職員は、楽しく力のつく授業の実現をめざして日夜奮闘しています。その結果、本校教職員の勤務時間外学校滞在時間は、堺市平均を1か月あたり10数時間（1日平均1時間弱）上回っています。

また、現在、本校では、代替教員不足の深刻化により、産休等の代替教員2名が配置されておらず、主幹教諭と生徒指導主事が担任を代行している状況です。

学校が、教職員にとって、明るく元気に仕事のできる環境であり続けることが、子どもたちの楽しく有意義な学校生活につながります。皆様のご理解とご協力をよろしくお願いいたします。

本校の勤務時間 平日の8時30分～17時00分

5年 図形の面積についての見方・考え方を深める学習です。



教育目標
○よく考え 主体的に活動する 心豊かな子の育成
教職員像
○自分大好き ○友だち大好き ○学校大好き
子ども一人ひとりのために「学校力」を発揮する教職員
子どもたちの学びを支える笑顔いっぱい元気な教職員
子ども像
○笑顔で登校し、笑顔で下校する子ども
○感謝の気持ちを言葉で伝えられる子ども

3月の主な行事

〇2,9,16,23日（月）

カウンセラー来校日

〇4日（水）

委員会活動（5校時）

〇10日（火）

卒業生を送る会

〇17日（火）

卒業式

・受付 8:35～

・開式 9:30

※1～5年生お休み

〇23日（月）

給食終了

〇24日（火）

修了式 離任式

〇25日（水）～

春季休業

※予定は変更することがあります。

