

れいわ ねんど
令和8年度

ひがし こ 東っ子のやくそく

まも たの あんぜん す
きまりを守って、楽しく安全に過ごしましょう。

とうげこう

★ 登下校について

1. 登下校は、複数人数で通学路を通り、より道をしない。
ちこく そうたい ばあい かなら がっこう きょうしつ ほごしゃ おく むか
※遅刻や早退をする場合は、必ず学校（教室）まで保護者に送り迎えをしてもらう。
2. 登校時刻を守る。午前8時～午前8時25分（門は、8時27分にしまる）。
とうこう じこく まも ごぜん じ ごぜん じ ふん もん じ ぱん
3. 下校時刻を守る。
げこうじこく まも
4. 学校に入ったら、門から出ない。忘れ物があっても家に取りに帰らない。
がっこう はい もん で わす もの いえ と かえ
5. 一度家に帰ったら、子どもだけで学校に忘れ物を取りに来ない。
いちどいえ かえ こ がっこう わす もの と こ
6. 赤門からの登下校は、運動場を通らないで、フラワーロードを歩く。
あかもん とうげこう うんどうじょう とお ある
7. 午前8時より早く登校した場合
ごぜん じ はや とうこう ばあい
→赤門は赤中門前の赤い線の後ろで待つ。
あかもん あかなかもんまえ あか せん うし ま
あおもん くぎ はんい なか ま
青門はコーンで区切られた範囲の中で待つ。



ふくそう も もの

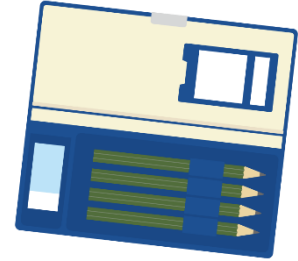
★ 服装・持ち物について

8. 帽子をかぶり、学習や運動に適した服装や靴（ハイカットの靴やブーツ、サンダル、クロックスは禁止）で登校する。
ぼうし がくしゅう うんどう てき ふくそう くつ
9. 校内では名札を左胸につける。無いときは必ず先生に伝える。
こうない なふだ ひだりむね な かなら せんせい つた
10. 寒い時に手ぶくろをしてもよい。耳当て・マフラーはしない。
さむ とき て みみあ
- 指が5本に分かれている手ぶくろ（運動のさまたげにならないもの）は外
ゆび ほん わ て うんどう そと
で遊ぶときにしてもよい。ただし、遊具を使うときははずすこと。ネック
あそ ゆうぐ つか
ウォーマーは登下校のみ、ひも無しのものでしてもよい。
とうげこう な
11. カイロは持ってこない。
も
12. ティッシュやハンカチは服のポケットに入れる。ポケットがない服の日は
ふく ひ
ポーチを使用してもよいが、肩からかけるものではなく、ズボンやスカート
しょう かた
などにつけられるものにする。

13. 学習に必要なもの（まんが・おもちゃ・ゲーム・シャープペンシル・バトルえんぴつ・かざりのついたえんぴつやキャップ・ねりけし・スマートフォン・携帯電話など）は、持ってこない。
14. 学習に適したふでばこを持ってくる。

※ふでばこの中には、下のものを入れる。

- B または 2Bのえんぴつを 4~5本
- 消しゴム 1こ
- ものさし（15センチメートルくらい）
- 赤えんぴつ、青えんぴつ
（4年生以上は赤ボールペン、青ボールペンでもよい）



15. 毎日、家でえんぴつをけずってくる。授業中に、けずりに行かない。
16. 忘れ物がないように翌日の準備をする。
17. ランドセルやふでばこにキーホルダーをつけない。
18. 水筒には、お茶か水を入れて持ってくる（こおらせない）。
水筒は決められた場所に置く。
19. 持ち物には、学年・組・名前を書く。

☆ 授業について

20. 授業の始まりと終わりにあいさつをする。
21. 授業の準備は、休み時間にしておく。
22. チャイムと同時に学習を始める。
23. 机の中や机のまわりはいつも整理整頓しておく。
24. 教科書やノートの忘れ物があるときは、授業が始まるまでに先生に報告する。



☆ 休み時間の過ごし方 移動の仕方

25. 朝礼がある時は、登校後早めに運動場に行き、整列する。
（朝礼は8時35分から始まります）
26. 赤コーンが出ている時は、教室で工夫して過ごす。アスレチックでも遊ば

ない。

27. 遊あそんでよい場所は、運動場うんどうじょうとアスレチックたいいくかんとする(フラワーロード、体育館裏うらなどで遊あそばない)。ボール遊あそびは、運動場うんどうじょうです。

28. ろうかや階段かいだんは、右側みぎがわを静しずかに歩あるく。座すわったり遊あそんだりしない。

☆ そのほか

29. 落おとし物ものは、先せん生せいに届とどける。

30. 職しょく員いん室しつや保ほ健けん室しつには、用よう事じのある時ときだけ出で入いりする。

31. 上うわぐつには(赤あか)・体たい育いく館かんシユーズには(青あお)の印しるしをつけて区く別べつする。

☆ 放課後など学校外での過ごし方

32. 危き険けんな所ところへ子こどもどうして行いかない(川かわや池いけなど)。

33. イオンモかなおかールや金岡こプこうールなど、子こどもだけで校こう区く外がいへ行いかない。

34. カラオケ店てん、マクドナルドなどへ子こどもだけで出で入いりしない。

ご かしょうひがししょうがっこう あんしん あんぜん
五箇 荘 東 小 学 校 の みなさん が、安 心 して 安 全 に す ご す こ
と が で き る よ う に、ひがしっこ「東 っ 子 の や く そ く」が あ り ま す。

たいせつ ひ
ど れ も 大 切 な や く そ く で す。わ す れ な い よ う に、日 ご ろ か ら
いしき まも かくにん
意 識 して 守 れ る よ う に、確 認 して い き ま し ょ う。

ひと はなしあったり
ク ラ ス の み ん な や、お う ち の 人 と も、話 し 合 っ た り、ふ り か
たいせつ がっこうせいかつ
え っ て み た り す る こ と も 大 切 で す。み ん な で よ り よ い 学 校 生 活
を お く れ る よ う に、と り く ん で い き ま し ょ う。