



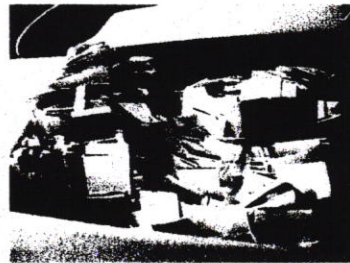
殿馬場中学校夜間学級

にゆうがく しんきゆう

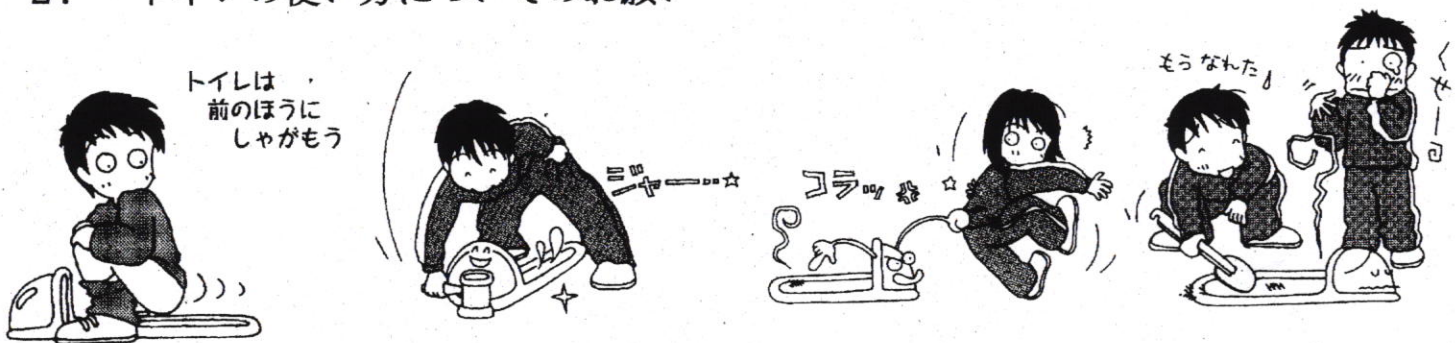
入学・進級おめでとうございます。

### 1. 給食についてのお願い

2時間目が終わったら、パンと牛乳の給食があります。パンと牛乳はできるだけ、その日のうちに食べてください。飲み終わった牛乳パックは、リサイクルに利用するため専用のごみ箱に開いていれてください。ストローとパンの袋は、別のごみ箱に入れてください。



### 2. トイレの使い方についてのお願い



- \*レバーは手で押しましょう。足でふまないでください。
- \*トイレトーパーは、便器にながしましょう。汚物間には入れないでください。
- \*トイレは、きれいにつかきましょう。
- \*トイレで体調が悪くなったときには、緑のボタンをおしてください。

### 3. スポーツ振興センターについて

学校では、学校内外での活動中にけがをした場合に備えて、『スポーツ振興センター』への加入をすすめています。年間460円の掛け金で、十分な補償を受けることができます。また、修学援助が認められた方は、年度末にお金がかえってきます。生活保護を受けている方は、免除されます。くわしいことは、担任の先生からプリントを配ってもらいます。