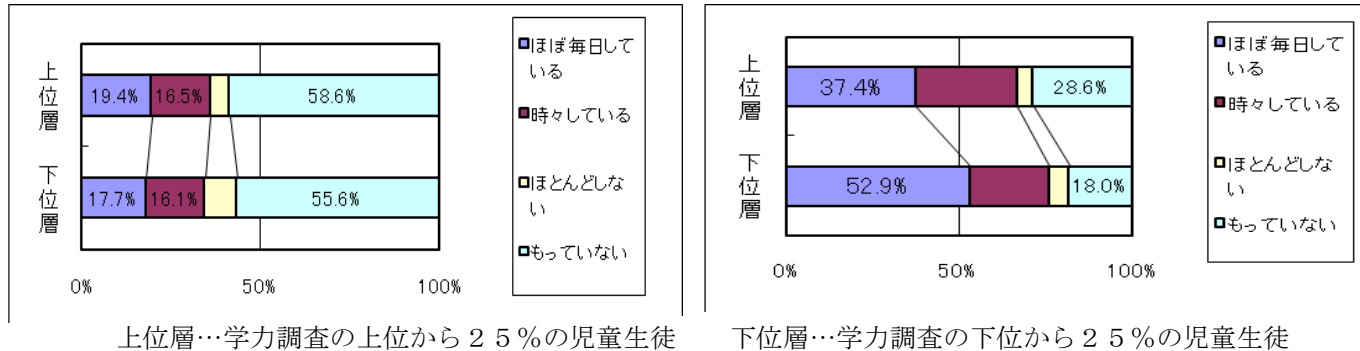


中学生で学力への影響が見られます。「平成20年度全国学力学習状況調査」から

小学校6年 ↓ 「携帯電話(通話・メール)の利用と国語B問題(活用に関する問題)の成績との関係」 ↓ 中学校3年生



小学生では、「携帯電話の利用状況」と「学力」の間に相関関係は認められませんが、中学生になると、ほぼ毎日携帯電話で通話やメールをしている生徒は、成績上位層より成績下位層の方が多くなっています。  
 通学や塾の行き帰り等の安全確保を目的とした利用もかなりあると思われませんが、携帯電話を利用する時間や回数が増え、結果として学力向上の妨げになっている場合もあると考えられます。

大人の力を集め、堺の子どもを育てていきましょう。

私たちは、テクノロジーを使うことにより、毎日便利に過ごすことができています。携帯電話もその一つですが、使うからにはルールを守り責任をもたなければいけません。携帯電話が周りの人に与える影響もしっかり考えなければなりません。  
 現在、多くの子どもたちは、携帯電話をおもちゃ感覚で使っています。携帯電話はコミュニケーションのツールです。そのルールと責任を教えるのは、私たち大人です。例えば、人と会話をする時は、しっかり相手の目を見るのが当然のルールです。しかし、学校では授業中に先生の話をお聞きせず、メールをしている子どももいるようです。  
 あなたのお子さんは、どうでしょうか？是非この機会にお子さんと話し合ってください。そして、メールに依存するのではなく、会話を通して相手を尊重できる心豊かな堺の子どもたちと一緒に育てていきましょう。

堺市PTA協議会会長  
 シェルトン・ジョン

携帯電話は大変便利な道具ですが、使い方を誤ると様々な問題を引き起こします。校内へ安易に携帯電話を持ち込むことにより、授業妨害や学力低下につながる弊害が出ているだけでなく、ネットいじめの温床となる危険性も指摘されています。  
 このような状況を踏まえ、堺市教育委員会では、小中学校への児童生徒の携帯電話の持ち込みを原則禁止としています。  
 児童生徒が、携帯電話の使い方に関する正しいルールやマナーを身につけるためには、学校と家庭が同じ方針で取り組むことが必要です。  
 学校では、携帯電話の使い方について、子どもたち自身に考えさせながら指導してまいります。家庭でも携帯電話の必要性や使い方について、お子様としっかり話し合ってください。

堺市教育委員会では、学習環境を整え、子どもたちが健やかに成長できるよう取り組んでまいりたいと考えています。  
 ご協力をお願いいたします。  
 平成21年1月



**保護者の皆様のご理解とご協力が必要です**  
**「堺市立小中学校内での携帯電話の取り扱い」**  
**○学校への児童生徒の携帯電話の持ち込みは原則禁止とします。**  
**・通学時の安全確保等やむを得ない事情がある場合は、学校のルール(きまり)に従ってください。**



編集 堺市教育委員会 学校教育部  
 TEL 072-228-7436 FAX 072-228-7421

堺市教育委員会・堺市PTA協議会・堺市美原PTA連絡協議会