

ほけんだより 11月

令和 4年 11月 1日

堺市立金岡南小学校 保健室

2学期の視力検査をしました。夏休み終了後、視力が低下している人が増えていました。眼鏡を使用している見えにくい状態になっている人もいました。髪が目に当たっている人もいました。

視力が、B (0.9~0.7) 以下の場合、「2学期 視力検査結果のお知らせ」をお渡ししています。1学期の「視力検査の検査結果のお知らせ」より医療機関へ受診できていなかったり、視力低下の状態が見られたりしたときは、受診し、「眼科受診報告書」を学校へ提出ください。

目が疲れる原因として、長時間スマホやゲームを使用してブルーライトを浴びる、読書など近くを見続ける、夜遅くまで起きていて翌日に目の疲れが残るなどです。

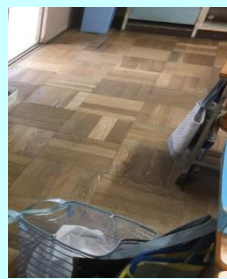
どうすれば目にやさしいか考えながら生活しましょう。



身のまわりの整理できていますか？

校内で、「これってあぶくないかな？」と気になる「水筒」「手さげかばん」「掃除道具入れ」「ロッカー」。

環境を見直すことで、防げるけががあります。身のまわりの環境整備の工夫をして、安全に過ごしましょう。



ひもが 出ている

手さげが 通ろをふさいでいる

ちりとりが おちそうになっている

水とうがせいり されていない

そうじ用具がせいり されていない

感染症の流行にそなえて

8月・9月には、厚生労働省・文部科学省の方針をふまえ、「濃厚接触者の待期間の見直し」「陽性者の療養期間の見直し」がありました。

この冬は、インフルエンザ(季節性)も感染拡大するとの予想もされています。

予防には、①こまめな手洗い ②予防接種を受ける ③免疫力を高めるなどです。

インフルエンザによる出席停止期間(学校保健安全法施行規則)

「発症した後5日を経過し、かつ、解熱した後2日(幼児にあっては、3日)を経過するまで」

新型コロナウイルスによる出席停止期間

【有症状陽性者】発症日を0日目として、7日間かつ症状軽快から24時間を経過するまでから解除
(10日を経過するまでは、感染リスクが残るため、感染予防の徹底をする)

【無症状陽性者】検体採取日を0日目として、7日間。

ただし、療養期間中に症状が発現した場合は、症状発現日を0日目として7日間かつ症状軽快から24時間を経過するまで。

※5日目に検査キットで陰性を確認した場合、6日目から登校再開できる→申立書を提出すること。

(7日を経過するまでは、感染リスクが残るため、感染予防の徹底をする)

- ・検温などにより健康状態を確認する。
- ・感染リスクの高い場所の利用や会食等を避ける。
- ・感染により重症化するリスクの高い方との接触などを避ける。

【濃厚接触者】同居家族のり患により、濃厚接触者と特定された場合は、り患者との最終接触日を0日目として5日間の出席停止。

※濃厚接触者の待期間の2日目と3日目に、抗原定性検査で陰性が確認された場合は、登校再開可能。

→申立書(無症状陽性者用)を提出すること。

(7日を経過するまでは、検温などにより健康状態を確認する。)

- ・感染リスクの高い場所の利用や会食等を避ける。
- ・熱中症のリスクがある場合を除き、マスクを着用する。

福田薬剤師による6年「薬物乱用防止教室」より

6年生が福田薬剤師による「薬物乱用防止教室」の授業を受けました。ここ数年は、コロナ禍でもあり、各教室で薬剤師による授業を受けます。喫煙・アルコールも含め、薬物について、事前にアンケートを取り、どれくらい知っているかを確認します。授業後は、振り返りを行い、来年度へつなげていきます。ご家庭でもこれらのお話ができるかもしれませんが、ていねいにこたえてあげてください

新型しんがたコロナウイルスかんせんしょう感染症かかに係る

濃厚のうこうせつしょくしゃ接触者とくていとうとの特定等あつか取り扱いへんこうの変更へんこうについて

令和れいわ4年ねん10月がつ11日にち(火か)から、下記かきの通りとお対応たいおうが変更へんこうされています。

(学校がっこうでの教育活動きょういくかつどうの中でなか)

従来じゅうらい→

・陽性者ようせいしゃが感染可能期間かんせんかのうきかんに登校とうこうしていた場合は、行動履歴調査こうどうりれきちやうさを行い、濃厚接触者のうこうせつしょくしゃの定義ていぎに当てはまる接触せつしょく※があった場合は、濃厚接触者のうこうせつしょくしゃの特定とくていを行い、該当者がいたいしやに対して、5日間の出席停止しゅっせきていしめいを命じる。

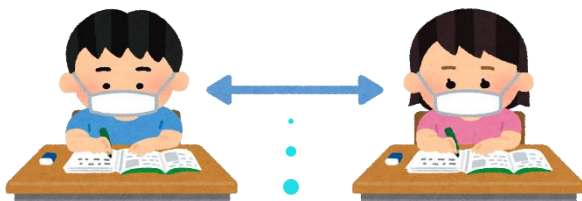
※陽性者ようせいしゃとマスクのない状態じやうたいで1メートル以内いないの距離きょりで15分以上ふんいじょうの接触せつしょく。

変更後へんこうご→

・陽性者ようせいしゃの感染可能期間かんせんかのうきかんに接触せつしょくがあった者もののうち、濃厚接触者のうこうせつしょくしゃの定義ていぎに当てはまる接触せつしょくがあった場合ばあいにおいても、原則濃厚接触者のうこうせつしょくしゃの特定とくていは行わず、出席停止しゅっせきていしめいも命じない。

ただし、従来じゅうらいの濃厚接触者のうこうせつしょくしゃの定義ていぎに当てはまる接触せつしょくがあった場合は、その日を0日目として7日間は丁寧な健康観察けんこうくわんさつを行い、重症化リスクじゆうじやうかの高い者たかとの接触等せつしょくとうは控えるようにする。

・陽性者ようせいしゃが感染可能期間かんせんかのうきかんに泊を伴う行事どまに参加さんかしていた場合は、同室どうしつであった者ものについて濃厚接触者のうこうせつしょくしゃとし、最終接触日さいしゆうせつしょくびを0日目として5日間の出席停止しゅっせきていしめいを命じる。



きりをとろう



手を洗おう



換気をしよう